

206

Hečbekas ir SW



Turinys

2
206 SW

4
206-ojo spalvos

5
206-ojo dinamiškumas

6
206-ojo šeima





– Man patinka dydžiai

Automobilis **206 SW** atveria ypač talpią pasidėjimo erdvę. Kai yra nuleista 2/3 ir 1/3 dalimis nulenkiama galinė sėdynių eilė, lieka plokščias ir bagažinės grindis pratęsiantis paviršius. Bagažinės talpa po tentu yra 313 litrų*, o iki stogo 480 litrų*. Žemas įkrovimo erdvės slenkstis bei 7 ant bagažinės grindų kilimėlio esantys rantai palengvina sunkių

krovinių įkrovimą. Atskirai atidaromą galinio gaubto langą ir pačią bagažinę galima atidaryti paspaudus jungiklius, esančius šalia valstybinio numerio ženklo. Galinį stiklą galima atidaryti ir distanciniu valdymu. Bagažo uždangos tentas gali būti užtrauktas viena ranka, nes viduryje turi rankeną.

* Pagal VDA metodiką.



■ Bagažinėje gausu išmoningų pasidėjimo vietų: du elastiniai diržai ir dvi tinkleliais atskirtos erdvės, esančios už ratų arkų, leidžia pritvirtinti butelius arba pirmosios pagalbos rinkinį. Tinkleliu, kurį galima tvirtinti 4 kabliukais prie grindų ir 4 įmontuotais į galinės sėdynės atlošą kabliukais, galima prispausti trapius daiktus. Už dviejų šoninių kabliukų galima užkabinti krepšius ir nebijoti, kad jie apvirs. O 12 voltų jungtis jums suteikia galimybę įkrauti mobilųjį telefoną arba žaidimų kompiuterį.



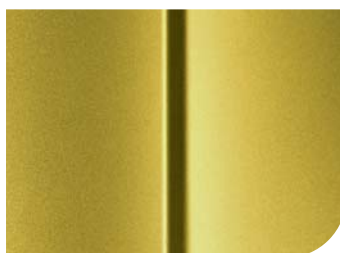
Metalizuotos spalvos



Pilka Aluminium



Žalia Iseo*



Geltona Persépolis



Pilka Iceland



Raudona Lucifer



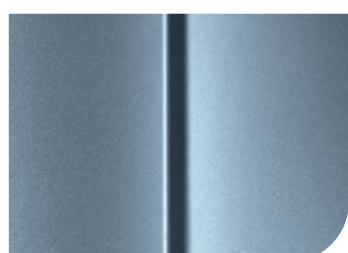
Pilka pelenų



Mėlyna Kinijos



Mėlyna Recife



Pilka Sidobre



Juoda Obsidien

Neskaidraus lako spalvos



Raudona Aden



Balta Banquise



Mėlyna Santorin

* Žalia Tie-Break modifikacijos Rolan Garros.

206-ojo dinamiškumas

Staigus ir jautrus, su stipria širdimi. Štai mano esmė!



206-ojo modelio

automobiliai naudojami Peugeot laimėjimais tobulinant važiavimo savybes.

Priekyje – didelės eigos priekinės pakabos amortizatoriai remiasi į pseudo Makfersono tipo važiuoklę su atsietu skersiniu stabilizatoriumi.

Gale – užpakalinė ašis suteikia Peugeot automobiliams būdingą važiavimo malonumą.

206-asis siūlo 9 variklius.

- Galimi 6 benzininiai varikliai: 1.1 l, 1.4 l, 1.4 l 16 v, 1.6 l 16 v ir dvi modifikacijos 2.0 l 16 v.
- Variklyje 1.4 l 16 V naudojama „kintamojo įsiurbimo VVT“ (*Variable Valve Timing*) technologija suderina ir gyvybingumą, ir sąnaudų kuklumą.
- 3 dyzeliniai varikliai (1.4 l HDi, 2.0 l HDi, 1.6 l HDi 16 v FAP) suteikia automobiliui akustinį komfortą ir žymiai mažesnes degalų sąnaudas.



Naujasis variklis 1.6 HDi 16 v FAP

Jis žengia dar vieną žingsnį dyzelinių variklių revoliucijoje. Šis visas iš aliuminio pagamintas variklis, turintis mikrodalelių filtrą (FAP), sumažina degalų sąnaudas ir drauge apriboja taršą iki jos matavimo galimybių ribos.

Nors yra taupesnis ir švaresnis, jis yra ir galingesnis. Būdamas 110 AG ir turėdamas 16 vožtuvų jis išvysto puikų sukimo momentą automobiliui važiuojant žemu sukčių režimu ir leidžia lengvai pagreitinėti bet kuriam 206-ojo gamos automobiliui. Jis komplektuojamas pradedant modifikacijomis XT ir XS, taip pat labai dinamiškame automobilyje S16.

Automatinė sekvencinė pavarų dėžė „TIPTRONIC System PORSCHE“

Ji yra komplektuojama su 1.4 l ir 1.6 l 16 V benziniais varikliais. Ji yra valdoma automatiškai ir gali būti naudojama režimu su sekvenciniu perjungimu. Vairuotojas perjungia aukštesnes ir žemesnes pavaras ranka, nenaudodamas sankabos. Turinti devynias persijungimo konfigūracijas, ji gali forsuotai perjungti žemesnes pavaras ir taip pavojaus atveju pagerinti stabdymą varikliu. Be to, ji turi „sportinę“ programą, taip pat „sniego“ programą, kuri sumažina buksavimą.

	galingumas	Degalų sąnaudos litrais/100 km						CO ₂ (g/km)	
		miesto sąl.		užmiestio sąl.		mišrios sąl.		mišrios sąl.	
		berline	SW	berline	SW	berline	SW	berline	SW
1.1 litro benzininis (aut. p. d.)	60 AG	8,2	8,7	5,0	5,2	6,2	6,5	148	156
1.4 litro benzininis (rank./aut. p. d.) - SW (rank. p. d.)	75 AG	8,4/9,5	9,5	5,0/5,4	5,2	6,3/6,9	6,4	149/165	153
1.4 litro 16 v benzininis (rank. p. d.)	90 AG	8,2	8,5	4,9	5,3	6,1	6,5	145	155
1.6 litro 16 v benzininis (rank. p. d.)	110 AG	8,6/9,9	8,7/10,2	5,1/5,5	5,5/5,8	6,4/7,1	6,7/7,5	153/171	159/179
2.0 litrų 16v benzininis (rank. p. d.)	138 AG	10,7	11,0	6,1	6,2	7,7	7,9	185	189
2.0 litrų 16v benzininis (rank. p. d.)	180 AG	11,8	-	6,7	-	8,6	-	204	-
1.4 litro HDi (rank. p. d.)	70 AG	5,5	5,6	3,6	3,8	4,3	4,4	113	117
2.0 litrų HDi X-line/XS (rank. p. d.)	90 AG	6,6/6,9	6,8/6,9	4,1/4,4	4,1/4,4	5,0/5,3	5,1/5,3	136/144	138/144
1.6 l HDi 16v FAP (rank. p. d.)	110 AG	6	6	4,1	4,1	4,8	4,8	125	125

206-ojo šeima



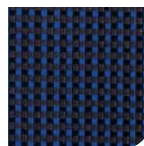
X-LINE

Dinamiška, tikrai dinamiška ši X-Line modifikacija. Pilkos smiltelėmis auksintos anglies spalvos priekinis skydas, šviesiai pilkas prietaisų skydelio fonas, pavarų svirties rankena su aliuminio intarpu, sportinės gerai apgaubiančios sėdynės, – tonas duotas! Savąja *Kašmyro* arba *Astrakan* apmušalų apdaila, savuoju reguliuojamu pagal aukštį vairu, savo priekiniais elektra valdomais ir švelniai tamsintais stiklais, vairo stiprintuvu ir elektroniniu užvedimo blokatoriumi 206 X-Line modifikacijos automobilis nepraranda ir komforto reikšmės. Kaip pasirinktinė įranga galimas elektra valdomas stoglangis, vieno CD automagnetola ir oro kondicionierius.

Ši modifikacija gali būti komplektuojama su 4 variklių tipais: 1.1 l ir 1.4 l benzininiais ir 1.4 l HDi.

Pagrindinė įranga

- 2 oro pagalvės.
- Laikikliai *Isfix* priekinėje ir galinėse šoninėse vietose.
- 3 saugos diržai, tvirtinami 3 taškuose, galinėse vietose.
- Elektriniai priekiniai stiklų kėlikliai.
- Centrinis durų užraktas.
- Nulenkiama galinė sėdynių eilė (2/3 ir 1/3 dalimis).



Audiny *Andorre*
Pilkas/mėlynas
Apvadai *Efka* *Cachemire*
Apdaila *Cachemire*



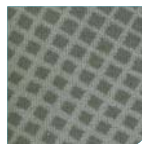
Audiny *Andorre*
Juodas/raudonas
Apvadai *Efka*,
juodos sp.
Apdaila *Astrakan*



Audiny *Andorre*
Juodas/pilkas
Apvadai *Efka*,
juodos sp.
Apdaila *Astrakan*



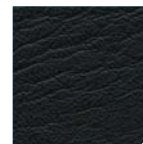
206-ojo šeima



Veliūras Enjoy Grége
Apvada: veliūras
Misteco Grége Clair
Apdaila Astrakan



Veliūras Enjoy
Bleu Aladin
Apvada: veliūras
Misteco Bleu Aladin
Apdaila Astrakan



Oda Astrakan*
Apdaila Astrakan



Oda Lama*,
galima metų laikotarpiu.

* Pasirinktinė galimybė.

XT

206 XT turi viską, ko reikia geram tonui: automatiškai reguliuojamą oro kondicionierių su skaitmeniniais rodmenimis, reguliuojamą pagal aukštį vairuotojo sėdynę, nulenkiamą galinę sėdynių eilę (2/3 ir 1/3 dalimis), dviejų funkcijų lietaus/saulėkaitos jutiklį, suteikiantį galimybę automatiškai įjungti artimąsias šviesas ir/arba priekinio stiklo valytuvus, vairuotojo pusėje reguliuojamus elektrinius stiklo kėliklius, taip pat ir galinius elektrinius stiklo kėliklius (modifikacijos su 5 durimis). Centrinė konsolė nudažyta smiltelėmis auksintos anglies spalva.

Ši modifikacija komplektuojama su 1.4 l, 1.4 l 16 v, 1.6 l 16 v benzininiais varikliais su rankine arba automatine pavarų dėže ir su 1.4 l HDi, 2.0 l HDi varikliais. Kaip pasirinktinę įrangą galimi lengvo lydinio ratlankiai ir CD grotuvas.

Pagrindinė įranga

- 2 oro pagalvės.
- ABS.
- Elektroninis stabdymo skirstytuvas.
- Laikikliai Isofix galinėse vietose.
- Priekinių durų elektriniai stiklo kėlikliai su sekvenčiniu valdymu iš vairuotojo vietos.
- Priekiniai ruko prožektoriai.
- Išoriniai elektra reguliuojami ir šildomi galinio vaizdo veidrodžiai.
- Oro kondicionierius su automatinu reguliavimu ir skaitmeniniais rodmenimis.
- 3 galiniai galvos atlošai.
- Užrakinama daiktadėžė.
- Veliūro apdaila.





S16



Su savoju benzininiu 2.0 litrų 16 v varikliu 206 S16 modifikacijos automobilis yra pavyzdinis važinėjant kalnų keliais. Jo stabdžių sistema yra ypač efektyvi, kadangi visų 4 ratų stabdžiai diskiniai, o priekiniai vėsinami, taip pat stabdžiai yra sujungti su ESP sistema. Savo išvaizda 206 S16 derina sportinę ir komforto dvasią: 16" specifiniai ratlankiai, aliuminio apdaila (pavarų svirties rankena, pedalai, prietaisų skydo apvadas, durų

rankenėlės, ventilacijos slankikliai, durų slenksčiai ir degalų bako kamštis), automagnetola su CD, oda aptrauktas vairas, oda, *alcantara* ar nerto audinio apdangalais aptrauktos sėdynės.



Nertas audinys Andorre, susietas su oda/*Alcantara* Apdaila Astrakan

Juoda/raudona oda*, susieta su oda Astrakan Apdaila Astrakan

Oda Astrakan* Apdaila Astrakan

Oda Lama*, galima metu laikotarpiu.

* Pasirinktinė galimybė.

Pagrindinė įranga

- 2 oro pagalvės.
- ABS.
- Elektroninis stabdymo skirstytuvas.
- Laikikliai *Isofix* galinėse vietose.
- Priekinių durų elektriniai stiklų kėlikliai.
- Oda aptrauktas vairas ir pavarų svirties gaubtas.
- Pavarų svirties rankena ir pedalai iš aliuminio.
- Sportinio tipo priekinės sėdynės.
- Išoriniai elektra reguliuojami ir šildomi galinio vaizdo veidrodžiai.
- Automatinis artimųjų šviesų įsijungimas.
- Priekiniai rūko prožektoriai.
- Oro kondicionierius su automatinio reguliavimu ir skaitmeniniais rodmėmis.
- Trijų tipų medžiagų vidaus apmušalai: oda, *alcantara* ir nertas audinys.
- Prietaisų skydelis su 4 ciferblatais, apvestais sidabruotu metalu.
- 3 galiniai galvos atlošai.
- Priekiniai automatiniai stiklo valytuvai.

206-ojo šeima



XS

Kas mėgsta dinamiškumą, tačiau dėl to nenorėtų paaukoti komforto, bus sužavėtas modifikacijos 206 XS. Savuoju sportiniu priekiniu bamperiu, oda aptrauktu vairu ir gale įrengta antena šis automobilis rodo savo sportinį temperamentą. Sportinio tipo priekinės sėdynės pabrėžia jo dinamiškumą. Jo smiltelėmis auksintos anglies atspalvio „techninio“ tipo priekiniame skyde

įrengtas prietaisų skydelis su aliuminio spalvos dugnu ir turintis alyvos temperatūros rodiklį. Kalbant apie variklius – 206 XS teikia visą pojūčių paletę: 1.4 | 1.6 v ir 1.6 | 1.6 v benzininiai, taip pat 2.0 | HDi.

Pagrindinė įranga

- 2 oro pagalvės.
- ABS.
- Elektroninis stabdymo skirstytuvas.
- Laikikliai *Isofix* galinėse vietose.
- Priekinių durų elektriniai stiklų kėlikliai.
- Oda aptrauktas vairas ir pavarų svirties rankena.
- Sportinio tipo priekinės sėdynės.
- Išoriniai elektra reguliuojami ir šildomi galinio vaizdo veidrodžiai.
- Priekiniai rūko prožektoriai.
- 3 galiniai galvos atlošai.
- Sportinio tipo priekinis bamperis ir priekiniai sparnai.



Juoda/pilkla *Merlin*
Apvadai *Efka*,
juodos sp.
Apdaila *Astrakan*



Juoda/raudona
Merlin
Apvadai *Efka*,
juodos sp.
Apdaila *Astrakan*



Juoda/raudona oda*
susieta su oda
Astrakan
Apdaila *Astrakan*



Oda *Astrakan**
Apdaila *Astrakan*



Oda *Lama**,
galima metų laikotarpiu.

* Pasirinktinė galimybė.





RC



206 RC yra skirtas tiems, kuriems vairavimas yra aistra. Šis automobilis yra Peugeot techninių laimėjimų paveldėtojas ir derina veržlumą, saugumą ir savitumą. Naudodamasis savąja VVT sistema ir dviejų režimų įsiurbimu jis išvysto ypač didelę galią ir sukimo momentą: lenktynių žiede pasiekiamas 220 km/h greitis, iki 100 km įsibėgėjama per 7,4 sekundės.

206 RC taip pat teikia nuostabių valdomumo ir saugumo pojūčių.

Adaptuota užpakalinė ašis ir kintamos galios vairo stiprintuvas šiam automobiliui garantuoja išskirtines važiavimo savybes. Išorės ir salono linijos taip pat atspindi dinamiškumą: lengvo lydinio 17" ratlankiai, dvigubas chromuotas išmetimo vamzdžio galas, kėbulo spalvos aptakas, apgaubiančios priekinės sėdynės, dygsniais paryškinta vairo ir prietaisų skydelio gaubto danga, sidabruotu metalu apvesti keturi prietaisų skydo ciferblatai. 206 RC yra tikras pojūčių koncentratas.









Pagrindinė įranga

- 2 oro pagalvės.
- ESP su ABS, REF, ASR ir AFV.
- Oro kondicionierius su automatiniu reguliavimu.
- Priekiniai automatiniai stiklo valytuvai.
- Anglies spalvos centrinės konsolės apdaila.
- Pavarų svirties rankena ir pedalai iš aliuminio.
- Prietaisų skydelis su 4 ciferblatais, apvestais sidabruotu metalu.
- Oda aptrauktas prietaisų skydelio gaubtas.
- Odos juostelėmis papuosti priekiniai kilimėliai.



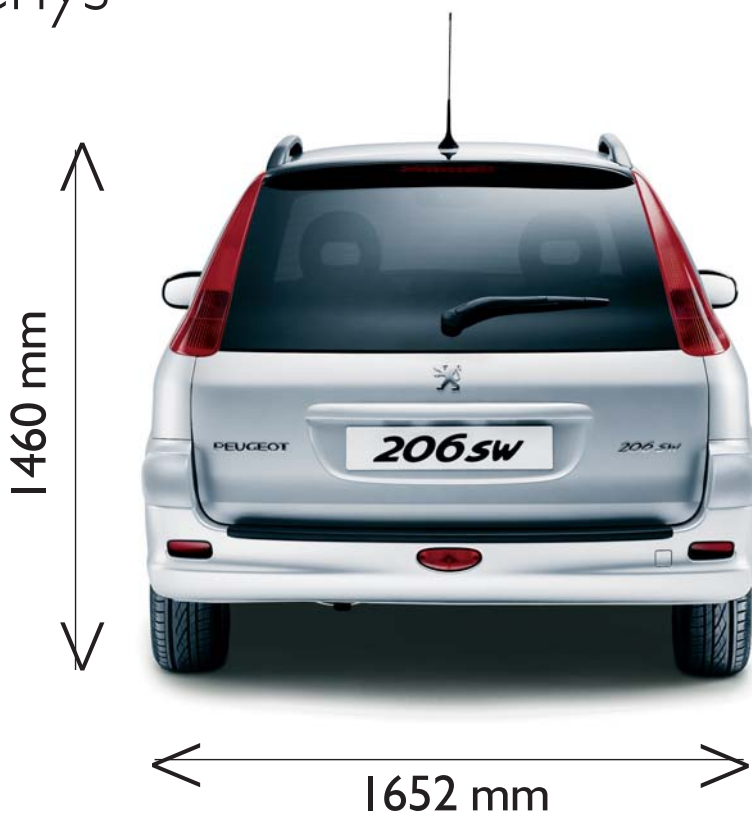
Puošiamieji gaubtai

Ratlankiai

	 Cuba 14"	 Texas 15"	 Bohème 14"	 tornado 14"	 Sirocco 15"	 Ouragan 16"	 Atlantis 17"
X-line	■						
XT	■			○*	○*(2)		
Roland Garros				■*	■*		
XS		■			○		
S16						■	
RC							■

- Serijiniai (1) 206 hečbeko
- Pasirinktiniai (2) 206 SW
- * Priklausomai nuo variklio

Matmenys




206

Aukštis: nuo 1,426 m iki 1,432 m
 Plotis: 1,652 m
 Ilgis: 3,835 m
 Tarpuratis: 2,442 m

206 SW

Aukštis: nuo 1,426 m iki 1,460 m
 Plotis: 1,652 m
 Ilgis: 4,028 m
 Tarpuratis: 2,442 m



Šioje knygelėje pateikiama informacija ir iliustracijos remiasi šio katalogo leidimo metu galiojusia technine charakteristika. Aprašoma įranga yra arba serijinė, arba pasirinktinė, priklausomai nuo modifikacijos. Siekdama nuolat tobulinti savo gaminius, „Peugeot“ gali bet kuriuo momentu keisti techninę charakteristiką, serijinę arba papildomą įrangą ir spalvų derinius. Esama fotoreprodukavimo technika negali visiškai tiksliai atkurti spalvų spindesio. Taigi ši knygelė, pateikianti bendro pobūdžio informaciją, nėra sutarties sąlygotas dokumentas. Norėdami pasitikslinti ar gauti papildomos informacijos kreipkitės į savo regiono firmos atstovybę. Šiame kataloge išdėstyta medžiaga negali būti dauginama be raštiško „Automobiles Peugeot“ leidimo.



SUKURTAS JŪSŲ DŽIAUGSMUI