



Peugeot //
4007







Dengto automobilio komfortas „4x4“ salone!

Išsėskite į *Peugeot 4007* automobilį. Jūs patirsite dengto automobilio komfortą „4x4“ salone. Net ir sudėtingomis sąlygomis galėsite mėgautis subtiliu komfortu, būdingu tokiam automobiliui. Šį komfortą suteikia aukštos kokybės vidaus įranga ir įdiegtos naujausios technologijos.

Prie vairo įgykite naują patirtį

Prietaisų skydelio dizainas, sėdynių oda, juodos ir plieninės spalvos harmonija sukuria modernumo, aukštos kokybės, estetikos ir rafinuotumo įspūdį.

Peugeot 4007 vidus, kaip ir išorė, taip pat atskleidžia šio automobilio sportinį charakterį: paprastas „4x4“ stiliaus prietaisų skydelis ir durų vidaus apdaila, deranti su sėdynių apdaila.

Pažvelkite į saloną: dėtuvių skaičius, jų paskirtis ir pobūdis rodo, kad daug dėmesio skiriama tam, kad keleiviams būtų patogiu.

Katalogo pabaigoje rasite *Peugeot 4007* įrangos, skirtos Jūsų komfortui ir malonumui, sąrašą.



Sukurtas būti funkcionalus

Salono interjeras vairuotojui suteikia erdvės pojūtį, o keleiviams atveria panoraminį vaizdą. Automobilio įranga palengvina Jūsų vairavimą. Giliai skydelyje įtaisyti apvalūs prietaisų langeliai, perspėjamųjų signalų indikatoriai, daugiafunkcinis ekranas visada rodo tikslią informaciją. Kompiuteris pateikia reikiamus duomenis. Regulatorius, pritaisytas prie vairo, palaiko greitį, kurį nustatėte.

Ramybė, atsipalaidavimas ir muzikos garsai

Vairuojant *Peugeot 4007* automobilį, komfortas dar didesnis dėl geros garso izoliacijos. Galima mėgautis Jūsų automobilio radijo, kompaktinių plokštelių grotuvo, MP3 grotuvo ir Hi-Fi* įrangos aukštos kokybės garsu. Deranti navigacinė įranga**, su 7 colių sensoriniu ekranu, rodo pagrindinių Europos valstybių kartografinius duomenis ir joje gali būti išsaugota apie 2 500 dainų.

* Pasirinktinai, atsižvelgiant į versiją.

** Pasirinktinai.



Kelyje ar dykumoje 4007 -asis parodo savo galimybes.

Junginėdami *Peugeot 4007* automobilio pavaras, patiriate daug kerinčių įspūdžių. Jūs užtikrintai skriejate keliu, patirdami tikrą vairavimo malonumą. Be to, Jūs visiškai ramus dėl savojo *Peugeot 4007* galimybių ir įrangos, nes tai *Peugeot* patirties ir sumanumo vaisius.

2,2 l HDi 16v 156 AG FAP

Šis 2,2 litro turbodieselinis variklis puikiai atspindi *Peugeot* sumanumą ir patirtį gaminant dyzelinius variklius. Jis sujungia puikius techninius parametrus, patogumą ir saikingą degalų suvartojimą. Variklis turi išmetamųjų kietųjų dalelių filtrą (FAP), įrengta mechaninė 6 pavarų dėžė.

Techniniai parametrai

Maksimali galia (arklio jėgomis pagal CEE)	Maksimalus sukimo momentas (Nm)	Maksimalus greitis (km/val.)	Įsibėgėjimas nuo 0 iki 1000 r/min (s)	Įsibėgėjimas nuo 0 iki 100 (km/val.) (s)
156 iki 4000 aps./min.	380 iki 2000 aps./min.	200	31,8	9,9



Suvartojimas (l/100 km)*

Padangos	Mieste	Užmiestyje	Įvairi trasa	CO ₂
215/70 R 16	9,5	5,9	7,2	191
225/55 R 18	9,6	6	7,3	194



* Pagal 99/100/CE direktyvą

2 arba 4 varantieji ratai – visiškam jūsup malonumui

Trys pavarų variantai pagal pageidavimą

Jūsų *Peugeot 4007* turi rankinį pavarų valdymą. Automatinė 4WD pavarą (elektroninė sistema variklio galią paskirsto tiek priekiniams, tiek galiniams ratams) garantuoja optimalų ratų varymą ir stabilumą kelyje, atsižvelgiant į automobilio greitį, greičio didėjimą, vairo pasukimo kampą ir priekinių bei galinių ratų sukimosi greičių skirtumą.

Kai važiuojate idealiomis sąlygomis, geros kokybės sausu asfaltuotu keliu, jei norite, galite pasirinkti 2 varančiųjų ratų (2WD) pavaros variantą. Tada automobilis judės veikiamas traukos jėgos, sunaudodamas mažiau degalų.

Sniegas, smėlis, purvas, sudėtingos važiavimo sąlygos – įsijunkite užsklendimo (4WD LOCK) pavarą: sistema siunčia 1,5 karto daugiau jėgos į galinius ratus nei automatiškai būdu ir padeda jums įveikti kliūtį mažu greičiu.



Rankinis pavarų valdiklis



„Peugeot“ ir aplinka

Išmetamųjų kietųjų dalelių filtras (FAP)

HDi technologija nuo 2000-ųjų metų yra susijusi su labai pažangia teršalų valymo sistema – kietųjų dalelių filtru (FAP). Tai savaime išsivalantis įtaisas, kuris apdoroja dujas, išmetamas degalų degimo variklyje proceso metu. Šis įrenginys iki leistinos ribos sumažina išmetamųjų iš dyzelinių HDi variklių dalelių kiekį. Ši technologija dyzeliną paverčia švari kuru.

FAP, pirmą kartą pasaulyje pristatytas su *Peugeot 607*, plačiai taikomas visuose *Peugeot* modeliuose ir šiandien yra įrengtas daugelyje automobilių.



Užterštumo mažinimas

Kalbant apie užterštumo mažinimą, *Peugeot 4007* automobilis atitinka paskutines Europos aplinkos taršos normas „Euro 4“.

Šis tikslas buvo pasiektas sumažinus automobilio masę (aliuminio stogas), pasirinkus adaptuotus pavarų dėžės taikymo būdus, kurie leidžia suderinti techninius parametrus ir aplinkos apsaugos reikalavimus. Daug atlikta taikant aerodinaminius priedus pasipriešinimui, didėjant greičiui, mažinti.

Medžiagos ir perdirbimas

Tobulinant automobilius buvo atsižvelgta į perdirbimo reikalavimus. Medžiagos buvo parinktos taip, kad būtų taupomi natūralūs ištekliai ir tausojama gamta.

Išmintingas saugumas



Numatyti iš anksto

Kad būtų išsaugota optimali pusiausvyra, *Peugeot 4007* automobilyje įrengta ABS stabdžių sistema su „elektroninio stabdymo“ skirstytuvu ir aktyviąjį stabilumo kontrolę (ASC).

- Sistema, neleidžianti užsiblokuoti ratams (ABS): kai reikia staigiai trajektorijos kontrolę.
- ASC (aktyvioji stabilumo kontrolė): ši sistema užtikrina didesnę automobilio stabilumą, paskirstydama stabdymo ir variklio galią kiekvienam ratui atskirai.

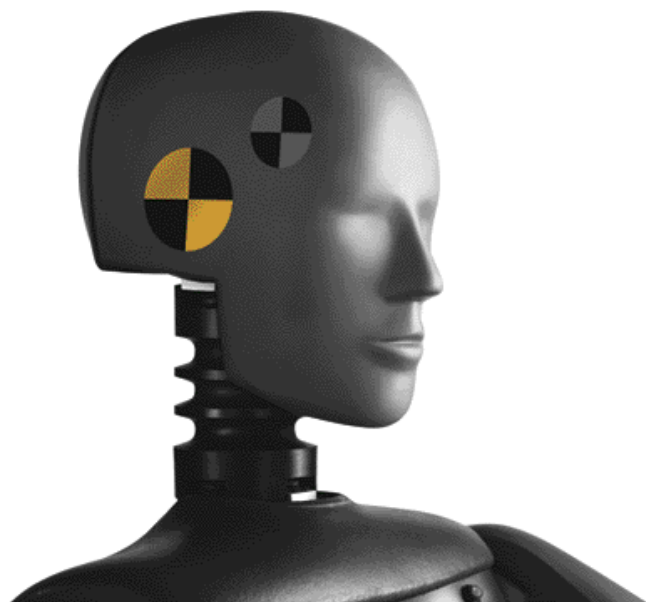
Elektroninė krypties valdymo sistema taip pat neleidžia automobiliui nukrypti nuo vairuotojo norimos trajektorijos, ir galinių ratų slydimo procesas kontroliuojamas pagal fizikos dėsnius, kai vairas staigiai pasukamas ar kai ratų sukibimo su danga sąlygos yra blogos.

Taip pat įrengta čiuožimo blokavimo sistema, kontroliuojanti traukos (tempimo) jėgą ir gerinanti judrumą, paslankumą ir automobilio judėjimą greitėjant, posūkyje ar nuokalnėje.

Peugeot 4007 automobilyje įrengta ir automobilio statymo pagalbos sistema (serija pagal versiją), skirta įvažiuoti į automobilio stovėjimo vietą atbuline eiga: 4 jutikliai, įmontuoti galiniame buferyje, užfiksuoja kliūtį 1 metro atstumu ir įspėja vairuotoją garsiniu signalu.

Jei automobilyje yra papildoma navigacijos įranga, įsijungia atbulinės eigos kamera ir navigacijos įrangos ekrane rodomas atstumas, reikalingas bagažinei atidaryti, ir pagrindinė automobilio kryptis.

Prie šių naujų technologijų dar pridėkite žibintus, kurie įsijungia automatiškai, atsižvelgiant į šviesos intensyvumą, į priekinį buferį įmontuotus rūko žibintus, žibintus su *Xenon* lempomis (serija pagal versiją) ir lempų valytuvais bei elektriniu pusiausvyros korektoriumi, kad nebūtų apakinti kiti eismo dalyviai, ir suprasite, kad prevencijos požiūriu *Peugeot 4007* tikrai nepakartojamas.



Jūs apsaugoti

Peugeot 4007 automobilyje Jūs apsaugoti daugeliu būdų. Jo konstrukcija sušvelnina smūgį. Smūgio iš priekio atveju vairo kolonėlė susistumia. Variklio ir pavarų dėžės patekimo į saloną pavojus yra sumažintas. Šoninio smūgio atveju Jūs saugo karkasas su šoniniais sutvirtinimais ir kamšalais*.

* Susilpnina smūgio poveikį.

Keleivių apsauga papildoma 6 oro saugos pagalvėmis:

- dvi priekinės vairuotojo ir keleivio oro saugos pagalvės, kurių slėgis priklauso nuo smūgio stiprumo;
- dvi šoninės oro saugos pagalvės, skirtos apsaugoti vairuotojo ir priekyje sėdinčio keleivio krūtinės ląstą, pilvo ertmę ir dubenį (įmontuotos kėdėse);
- dvi oro saugos pagalvės-užuolaidos, skirtos galvai ir krūtinės ląstai, apsaugančios nuo smūgių vairuotojo, priekyje ir galinėje eilėje sėdinčių keleivių galvas.

Priekinėse vietose yra saugos diržų neužsisegimo ar atsiseigimo signalų pranešimo sistema ir įtempimo mechanizmai. Priekinių ir galinių sėdynių saugos diržai turi jėgos ribotuvus.

Be to, Jūs galite visiškai saugiai įtaisyti vaiko kėdutę: du „Isofix“ laikikliai, esantys tarp galinės eilės šoninių kėdžių sėdynės ir atlošo, leidžia pritvirtinti dvi vaikiškas kėdutes, neprisegant jų saugos diržais.

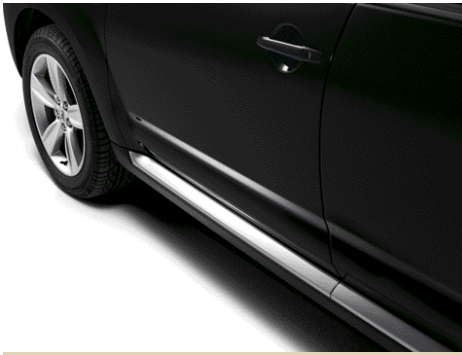
Kadangi Jūs branginate savo *Peugeot 4007* automobilį, numatyta keletas apsaugos nuo vagystės ar įsilaužimo priemonių: koduojamas elektroninis užvedimo blokadimo įrenginys, mechaninis apsaugos prietaisas; automobilio variklio dangčio ir degalų bako atidarymas iš vidaus.

Estetika, dinamiškumas, pasitikėjimas: kiekviena detalė parodo tikrąsias vertybes

Ištirkite kiekvieną *Peugeot 4007*
automobilio detalę.

Atskleiskite, kaip viskas buvo
sumanyta išorėje ir viduje, vairuotojo
ir kiekvieno keleivio vietoje, kad
mažiausia detalė suteiktų jums
didžiausią pasitenkinimą, patogumą ir
malonumą. Įvertinkite visą įrangos,
mechanizmų, pagražinimų, darančių
Jūsų kelionę ir buvimą automobilyje
paprastesnį ir malonesnį, subtilumą.





Pakojai su chromo detalėmis

Pakojai su chromo detalėmis (*Féline* serijoje), suderinti su langų apvadais, suteikia *Peugeot 4007* automobiliui aukštos kokybės stilių ir sustiprina jo sportinį charakterį.



Išliginės stogo apdailos sijos

Jos pratęsia stogo aerodinaminę liniją ir pabrėžia originalių santūrų ir keliantį pasitikėjimą *Peugeot 4007* automobilio dizainą.



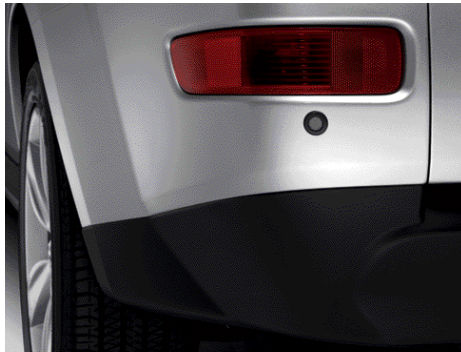
Chromuoti šoninių stiklų apvadai

Šoninius langus pabrėžiantys chromuoti apvadai (*Féline* serijoje) suteikia elegancijos rafinuotam *Peugeot 4007* piešiniui.



Automatinis išorinių veidrodžių užlenkimas ir atlenkimas

Platus išoriniai veidrodžiai reguliuojami ir atšildomi vidiniu valdikliu. Jie užlenkiami ir atlenkiami nuotolinio valdymo būdu.



Įvažiavimo į stovėjimo vietą atbuline eiga garsinė pagalbos sistema*

Keturi galiniame buferyje įmontuoti jutikliai fiksuoja kliūtį ir įspėja vairuotoją apie jos buvimą garsiniu signalu.

* Atsižvelgiant į versiją.



Atbulinės eigos kamera*

Ji įsijungia, kai įjungiate atbulinę pavarą, ir navigacijos įrangos ekrane rodoma automobilio padėtis ir atstumas, reikalingas atidaryti bagažinės apatinį bortą.

* Papildoma įranga, susijusi su navigacija.



Rūko žibintai

Jie integruoti priekiniame buferyje ir suteikia papildomą apšvietimą sunkiomis sąlygomis ir dar kartą patvirtina, kad *Peugeot 4007* automobilis sukurtas nuotykiams.



Žibintai su Xénon lempomis ir žibintų valytuvais

Féline serijos automobiliuose žibintai su Xénon lempomis skleidžia šviesą, panašią į dienos. Žibintų valikliai užtikrina apšvietimo kokybę kokios bebūtų oro sąlygos ir kelių būklė.



Papildoma navigacijos įranga

Sensorinis 7 colių ekranas spalvotai parodo padėtį pagal Europos kartografinius duomenis. Taip pat galima įsijungti automobilio radijo meniu.

Ekranas atsilenkia, kad galima būtų pakeisti CD ar DVD arba prijungti MP3 grotuvą.



Automobilio radijas

Peugeot 4007 yra automobilio radijas su kompaktinių diskų grotuvu, MP3, kurį galima įjungti ir valdymo pulteliu vaire. *Féline* serijos automobiliuose į vieną kompaktinių diskų grotuvo angą galima įdėti iki 6 diskų.



Sistema Hi-Fi „Rockford Fosgate“ 650 W

Ši aukštos kokybės *Hi-Fi* sistema su 8 kanalų stiprintuvu jungia 8 kolonėles, įrengtas salone, ir žemų dažnių dėžę багаžinėje. Idealus garso atkūrimas (papildoma įranga, atsižvelgiant į versiją).



Automatinis oro kondicionierius

Automatiniame oro kondicionieriuje yra filtras, kuris sulauko žiedadulkes ir dulkes.



Borto kompiuteris

Peugeot 4007 automobilio informacijos ekrane borto kompiuteris rodo vairuotojui naudingą informaciją ir praneša apie techninius nesklandumus.



Greičio reguliatorius

Greičio reguliatorius leidžia nustatyti pastovų greitį.



Automatinis langų pakėlimas

Visi 4007- ojo langai yra valdomi elektriniais stiklų pakėlimo mechanizmais su pakėlimo iš eilės funkcija ir apsaugo nuo prispaudimo.



Alkūnramstis su 12 V elektros lizdu

Priekiniame centriniame *Peugeot 4007* automobilio alkūnramstyje yra įrengtas 12 V elektros lizdas mažiems aparatams ar įvairiems priedams įjungti. Antras 12 V lizdas yra bagažinėje.



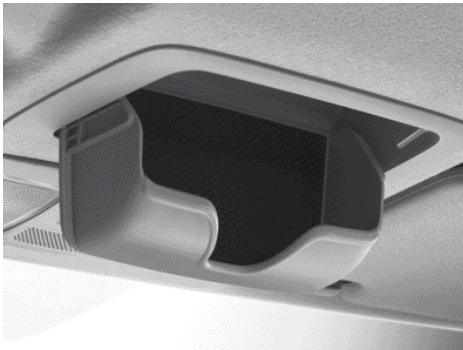
Viršutinė aušinama daiktadėžė

Daiktadėžė, esanti priekinio skydelio viršutinėje dalyje, gali būti aušinama. Šią funkciją galima reguliuoti pasukus ratelį.



Apatinė daiktadėžė

Didelė daiktadėžė, esanti priekinio skydelio apatinėje dalyje, yra apšviečiama ir gali būti rakinama.



Dėklas akiniams lubose

Ši dėtuvė yra lubose, skirta vienai porai akinių.



Vietos daiktams durelėse

Ten galima pasidėti dokumentus ar 0,5 litro butelį. Kartu su dėtuveis centriniame alkūnramstyje ir lubose jos išplečia puikią *Peugeot 4007* vidinių dėtelių pasiūlą.



Galinis laikiklis gėrimams

Įtaisytas galiniame centriniame alkūnramstyje, jis suteikia papildomo komforto keleiviams.



Atbulinės eigos ekranas*

Šis LCD ekranas padaro Jūsų įvažiavimo į stovėjimo vietą manevrus saugesnius, perduodamas vaizdą, užfiksuotą važiavimo atbuline eiga kamera, įmontuota po galinių buferių.

* Papildoma įranga, susijusi su navigacija

Metalo spalvos



Pilka – *Cool Silver*



Pilka – *Gariga*



Perly – *juoda*



Pilka – *Pilbara*

Matmenys



960 mm

2670 mm

1007 mm

4637 mm



1808 mm

2072 mm



1715 mm (įskaitant stogo sijąs)

1600 mm

1500 mm



Užsukite į www.peugeot.lt svetainę

Šioje knygelėje pateikiama informacija ir iliustracijos remiasi šio katalogo leidimo metu galiojusia technine charakteristika. Aprašoma įranga yra arba serijinė, arba pasirinktinė, priklausomai nuo modifikacijos. Siekdama nuolat tobulinti savo gaminius, *Peugeot* gali bet kuriuo momentu keisti modelius, techninę charakteristiką, serijinę arba papildomą įrangą ir spalvų derinius. Esama fotoreprodukavimo technika negali visiškai tiksliai atkurti spalvų spindesio. Taigi ši knygelė, pateikianti bendro pobūdžio informaciją, nėra sutarties sąlygotas dokumentas. Norėdami pasitikslinti ar gauti papildomos informacijos, kreipkitės į savo regiono firmos atstovybę. Šiame kataloge išdėstyta medžiaga negali būti dauginama be raštiško *Automobiles Peugeot* leidimo.



SUKURTAS JŪSŲ DŽIAUGSMUI