

407 SW





Leiskite jus pavežti

2/ dizainas 8/ aktyvusis saugumas ir apsauga 9/ važiavimo savybės
10/ neliečiamumas ir pasyvusis saugumas 13/ dinamiškumas
16/ apdaila 19/ matmenys, ratlankiai, spalvos





Automobilis paruoštas









Tegul šventė prasideda!

Aktyvusis saugumas

Malonumas be patikimumo neįmanomas.

Aktyviojo saugumo srityje 407 SW turi viską, kad įgytų jūsų pasitikėjimą. Šalia ypač gero judėjimo stabilumo ir stabdžių efektyvumo, kurį garantuoja dideli, vėsinami priekinių stabdžių diskai, jums skiriamos geriausios technologijos galimybės, kad jūsų automobilis išlaikytų optimalią pusiausvyrą sunkiai valdomose situacijose: tai naujausios kartos ESP (*Electronic Stability Program*).

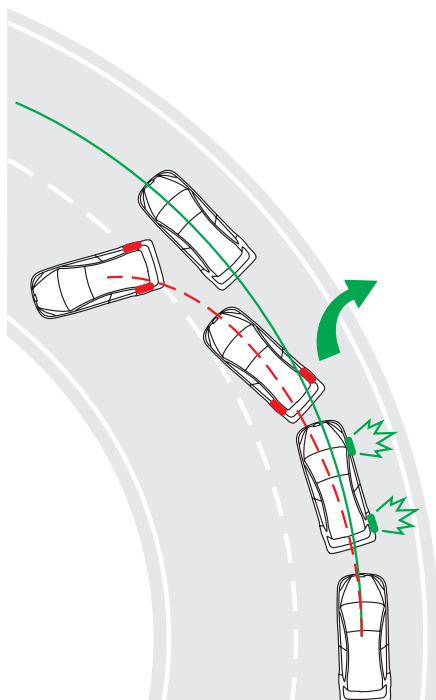
Šią sistemą sudaro penkios funkcijos. Ratų antiblokavimo (ABS) funkcija neleidžia užsiblokuoti ratams staigiai stabdant. Avarinio stabdymo stiprintuvas sustiprina stabdymą būtinu

atveju. Ratų apsauga nuo buksavimo (ASR) padeda išvengti buksavimo esant silpnam ratų sukibimui su kelio danga. Naujos kartos elektroninis stabdymo skirstytuvas (REF) valdo kiekvieno rato stabdymą ir leidžia efektyviau stabdyti kelio išlinkiuose. Dinaminė stabilumo kontrolė (CDS) grąžina jūsų automobilį į reikiamą trajektoriją (kiek leidžia fizikos dėsniai), jei procesorius nustato, kad automobilis ima judėti per mažu arba per staigiu posūkio kampu.

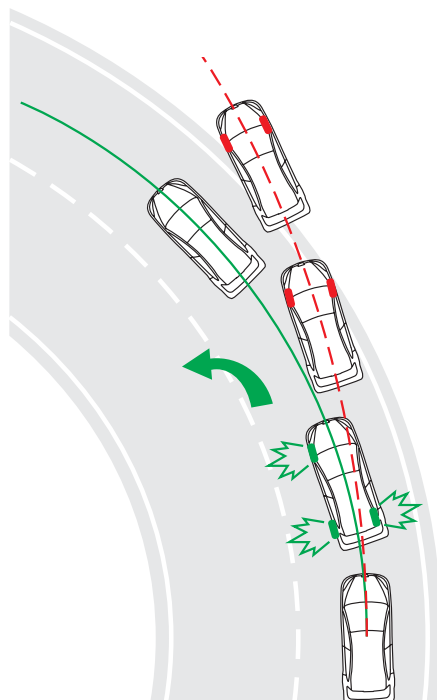
Automobilyje 407 SW per mažo posūkio kampo modulis buvo patobulintas, kad būtų geriau

kontroliuojama automobilio judėjimo trajektorija.

Prie jūsų ramybės prisideda ir kita įranga, tokia kaip pavojaus signalų apie galimus gedimus elektroniniai rodmenys arba automatinis avarinės signalizacijos įsijungimas staigiai stabdant.



Per staigaus posūkio kampo koregavimas



Per mažo posūkio kampo koregavimas



Važiavimo savybės

Naujovės gerinant judėjimo stabilumą.

Tam, kad jūs įvertintumėte kiekvieną nuvažiuotą kilometrą, 407 SW turi naujo tipo ir pajėgumo važiuoklę, kuriai sukurti daug kur panaudotas aliuminis. Pagal lenktytinių automobilių technologijas sukurta naujoji priekinė ašis su dviguba trikampė svirtimi su nepriklausomu velenėliu yra pavyzdinių važiavimo ir

vairavimo savybių garantas. Efektyviausios technologijos pritaikytos ir naujojoje daugiasvirtėje galinės ašies pakaboje su gulsčiais amortizatoriais siekiant didesnio kryptinio stabilumo. Be to, kintamojo amortizavimo sistema (AMVAR)* valdo nepriklausomai kiekvieno rato pakabą pagal 9

amortizavimo padėtis, kad automobilis geriau prisitaikytų prie įvairių važiavimo situacijų ir jūsų vairavimo stiliaus. O didelius ratų ir padangų matmenis jūs jau turėjote pastebėti!

* Priklausomai nuo modifikacijos.





Neliečiamumas

- Sluoksniuoti šoniniai stiklai* yra atsparesni išdaužimui.
- Perimetrinė ir erdvinė signalizacija*.
- Superužraktas, kuris atjungia visas vidines durų rankenas.
- Atjungiamasis užraktas, kuris sukasi tuščiai, jei į jį įkišamas ne raktas.
- Važiuojant automatiškai užsirakinančios durys.
- Nuolat užrakinta bagažinė.
- Aliuminio ratlankiai* su nuo vagystės saugančiomis veržlėmis.

Neliečiamumas ir pasyvusis saugumas

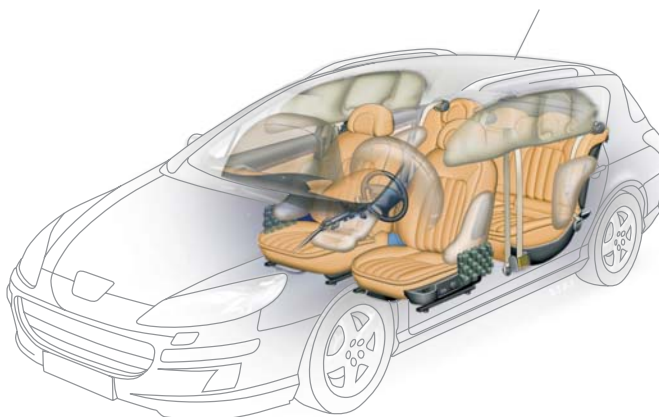
Būkite ramūs: jumis ir jūsų keleiviais rūpinamasi.



Sustiprinta kėbulo struktūra

Tam, kad būtų išsaugotas kėbulo salono vientisumas, 407 SW turi programuojamos deformacijos struktūrą, sukurtą taip, kad absorbuotų kuo daugiau energijos, atsirandančios susidūrimo metu.

Be to, apsauga nuo susidūrimų iš priekio buvo sustiprinta priešais variklio porėmį įdėjus antrąją absorbavimo siją. Taip atramos plotas padidėja ir absorbuota energija geriau pasiskirsto. Variklio porėmis ir antroji siją didžiąja dalimi yra pagaminti iš aliuminio.



Oro pagalvės

Važiuojančiųjų apsauga susidūrimų atvejis gali būti garantuota 9 oro pagalvių*. 2 priekinės oro pagalvės – vairuotojo ir keleivio – prisitaiko prie smūgio stiprumo. 2 šoninės priekinių vietų oro pagalvės apsaugo vairuotojo ir priekinio keleivio krūtinės ląstą, pilvą ir dubenį. 2 oro užuolaidos ir šoninės oro pagalvės apsaugo šoninių vietų keleivių galvas. Šios 6-ios oro pagalvės gali būti papildytos 2 šoninėmis oro pagalvėmis*. Be to, papildomai keliams skirta oro pagalvė, kuri apsaugo apatinę vairuotojo kūno dalį nuo galimo atsitrenkimo į vairo kolonėlę*.



Kita saugumo įranga

Abiejose priekinėse sėdynėse įrengti aktyvieji galvos atlošai, kurie padeda išvengti smūgio į pakaušį. Susidūrus iš galo nugarą įsispaudžia į sėdynės atlošą ir iš to kylanti jėga stumia svirtį, kuri išstumia galvos atlošą į priekį: taigi atsitraukiant atgal nugarai ir pasistumiant į priekį galvos atlošui galva, lyginant su pečiais, lieka toje pačioje vietoje. Be to, galinių vietų visi trys keleiviai turi išlenktus galvos atlošus. Priekinėse vietose yra įrengti pirotechniniai saugos diržai su įtempimo ribotuvais ir neprisegto diržo signalizacijos sistema. Šoninėse galinės eilės vietose taip pat gali būti įrengti pirotechniniai saugos diržai* su įtempimo ribotuvais. Nepamiršti ir mažieji keleiviai: galinės eilės šoninėse vietose įrengti laikikliai, prie kurių galima pritvirtinti 2 vaikų sėdynes, suderintas su *Isofix*. Be to, galinės durys gali būti užrakintos elektriniu valdymu iš priekinių vietų.

* Priklausomai nuo modifikacijos.



Dinamiškumas

Jūsų pulsas greiteja? Suprantama.

Viskas priklauso nuo individualybės. Jūs turite savąją. O kiekvienas iš šešių 407 SW benzinių ar HDi variklių – savąsias. Viena yra tikra: kad ir koks būtų jūsų pasirinkimas, jūs renkatės intensyvių ir tiesioginių vairavimo malonumą, kuris truks ilgai.

HDi 1.6 | 16v | 110 ag FAP

Šiame variklyje pritaikytos moderniausios technologijos – kintamų parametrų turboįpurškimas ir bendrasis įpurškimo įrenginys (vadinamasis *Common Rail*), taip pat šis variklis turi *Overboost** funkciją, kuri leidžia demonstruoti ypač patrauklų galios ir degalų sąnaudų santykį.

HDi 2.0 | 16v | 136 ag FAP

Šiame variklyje taip pat pritaikytos moderniausios dyzelinių variklių technologijos, tarp kurių *Overboost** funkcija, šio variklio galios visai dera su 407 SW dinamiškumo pažadu.

* Laikinas sukimo momento padidinimas.

Benzininis 1.8 | 16v | 116 ag

Jis jums suteikia galimybę naudotis jo galia, išskirtiniu važiavimo sklandumu ir optimaliu degalų sąnaudų valdymu. Dėl tokių savybių jis yra puiki įžanga į 407 SW pasaulį.

Benzininis 2.0 | 16v | 136 ag

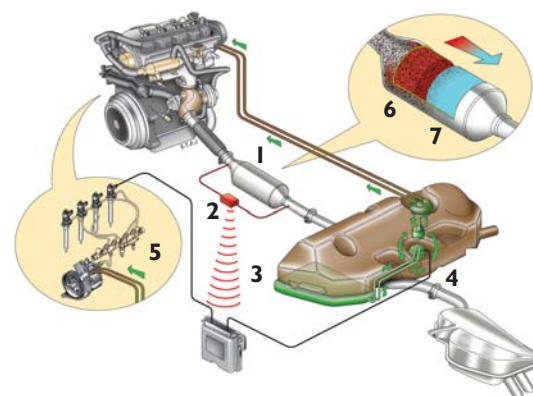
Tai centrinis gamos variklis, komfortabilus ir ekonomiškas, su juo galima mėgautis 407 SW būdingu dinamiškumu.

Benzininis 2.2 | 16v | 160 ag

Įdiegus kintamojo įpurškimo paskirstymo sistemą (*VTC/Variable Timing Control*), padidėjo galia ir sukimo momentas, o tai garantuoja sklandų pagreitėjimą važiuojant bet kokiame režime.

Mikrodalelių filtras (FAP)

1. Mikrodalelių filtro ir katalizatoriaus bakelis.
2. Jutiklis.
3. Variklio procesorius.
4. Priedų įpurškimas į pagrindinį dyzelino baką, jei tai reikalinga.
5. Speciali informacija, teikiama į purkštuko galvutę, kai reikia papildomo degimo.
6. Katalizatorius.
7. Mikrodalelių filtras (FAP).



Benzininis 3.0 | 24v | 211 ag

Benzininis 3.0 l variklis turi tęstinio kintamojo įpurškimo sistemą (*VVT/Variable Valve Timing*), kuri padeda išlaikyti geriausią akceleracijos tęstinumą. Naujoji išmetimo sistema su dviem režimais aktyviaisiais slopintuvais pagerina akustinį komfortą ir galią esant dideliame veikimo greičiui. Šis V6 tipo variklis išvysto optimalią galią veikdamas bet kokiais apsisukimais, o drauge sunaudoja mažiau degalų, turint omenyje jo galingumą. Komplekuojamas su automatine sekvencine 6 pavarų dėže, jis jums neabejotinai suteiks naują važiavimo džiaugsmo idėją.

Dinamiškumas

Emocijos paliečiamos pirštais.

Kiekvienam savas stilius.
Jums siūlydamas keturių tipų rankines ar
automatines pavarų dėžes
407 SW prisitaiko prie jūsų stiliaus.
Viena lieka tikra:
bus malonu susitikti.

Rankinė 5 pavarų dėžė

Ji jau plačiai išbandyta ir
parodžiusi, kad yra tinkama
sėkmės sąjungininkė
komplektuojant su bet
kurio *407 SW* varikliu.
Savo gerai apskaičiuotu
perdavimo skaičiumi,
garantuojančiu gerą
pagreitėjimą, ir minkštu
pavarų perjungimu ji sudaro
didelę dalį vairavimo
malonumo.

Ji komplektuojama su HDi
1.6 l 16v, benziniu 1.8 l
16v ir benziniu 2.0 l 16v
varikliais.

Rankinė 6 pavarų dėžė

Ji suteikia visus šeštosios
pavaros pranašumus: puikų
pajudėjimą iš vietos, ypatingą
jautrumą važiuojant
tarpinėmis pavaromis, tylų
veikimą, pastebimą degalų
sąnaudų ir taršos
sumažėjimą važiuojant
aukščiausia pavana.

Ji komplektuojama su HDi
2.0 l 16v ir benziniu 2.2 l
16v varikliais.

Automatinė sekvencinė 4 pavarų dėžė

Veikdama autoadaptaciniu
režimu ji prisitaiko prie jūsų
vairavimo stiliaus ir prie
automobilio eksploatavimo
sąlygų (įkrovos, vietovės
reljefo, sukibimo su kelio
danga, ir kt.). Naudodamiesi
jos sekvenciniu režimu
„Tiptronic-System Porsche“,
jūs galite švelniai ir tiksliai
perjungti pavaras ranka.

Ji komplektuojama su HDi
2.0 l 16v, benziniu 2.0 l
16v ir benziniu 2.2 l 16v
varikliais.

Automatinė sekvencinė 6 pavarų dėžė

Tai naujausias technologijos
žingsnis, skirtas tam, kad
būtų panaudota kuo didesnė
dalis *407 SW* dinamiškumo.
Šalia bendro 6 pavarų
pranašumo dėl galios ir
degalų sąnaudų
ekonomiškumo, jūs galite
naudotis visapusi
elektroniniu pavarų
perjungimo valdymu, kuris
atsižvelgia į jūsų vairavimo
stilių ir kelio profilį. O
sekvencinis režimas
„Tiptronic-System Porsche“
leis perjungti pavaras ranka,
kai tik to panorėsite.
Komplektuojama su
benziniu varikliu V6 3.0 l
24v.



Apdailos medžiagos

Dabar leiskite kalbėti širdžiai.

Executive



Smėlio spalvos pintas audinys su veliūru *Terre de Cassel*



Pilkas pintas audinys su veliūru *Fangom*



Smėlio spalvos oda *Terre de Cassel**
(pasirinktinė galimybė)



Juoda oda *Mistral**
(pasirinktinė galimybė)

Sport



Nertas audinys *Andore*



Mėlyna oda *Cobalt*
(pasirinktine galimybe)

Confort



Pilkas audinys
Bamba

Modifikacijos

Pasirinkimų įvairovė

Benzininiai varikliai

DUOMENYS	1.8 l	2.0 l		2.2 l		3.0 l
Cilindrų tūris (cm ³)	1749	1997		2230		2946
Galia (kW)	85	100		116		155
Pavarų dėžė	5 pav. rankinė		4 pav. automatinė		6 pav. rankinė	6 pav. automatinė
Įsibėgėjimas nuo 0 iki 100 km per val. (s)	13,5	10,8	12,8	12,7	10,4	9,6
Kuro sąnaudos mieste (l)	11,4	11,5	12,7	14,2	12,9	14,6
Kuro sąnaudos užmiestyje (l)	6,2	6,5	6,4	7,0	6,8	7,1
Kuro sąnaudos esant mišrioms sąlygoms (l)	8,1	8,3	8,7	9,6	9,0	9,9
CO ₂ kiekis (g/km)	192	197	207	228	214	236

Dyzeliniai varikliai

DUOMENYS	1.6 l	2.0 l	
Cilindrų tūris (cm ³)	1560	1997	
Galia (kW)	80	100	
Pavarų dėžė	5 pav. rankinė	6 pav. rankinė	4 pav. automatinė
Įsibėgėjimas nuo 0 iki 100 km per val. (s)	13,7	11,5	12,6
Kuro sąnaudos mieste (l)	7,2	7,9	9,4
Kuro sąnaudos užmiestyje (l)	4,7	5,0	5,5
Kuro sąnaudos esant mišrioms sąlygoms (l)	5,6	6,0	6,9
CO ₂ kiekis (g/km)	148	159	182

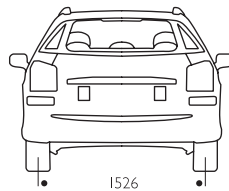
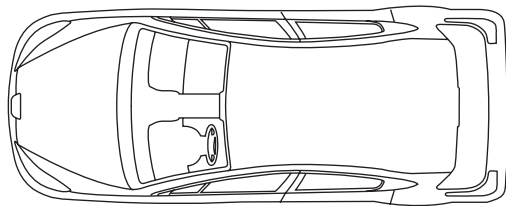
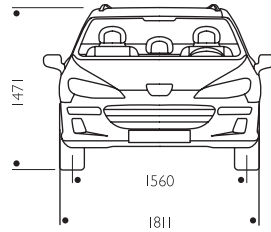
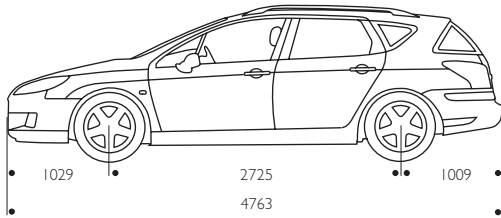
Matmenys. Ratlankiai. Spalvos

Jūsų 407-asis? Pagal jūsų įvaizdį.

Jo harmoningi matmenys ir pusiausviros proporcijos priimamos kaip akivaizdybė. O jo spindesys, priešingai, priklauso nuo jūsų. Nuo baltos *Banquise* iki juodos *Obsidien*, pereinant per

pilką *geležies*, mėlyną *Kinijos* ar *baltojo aukso* spalvą, *407-asis* jums leidžia patiems pasirinkti iš dvylikos kėbulo spalvų tą, kuri geriausiai atitinka jūsų pojūčius. Ratlankių iš lengvo lydinio

arba puošiamųjų gaubtų stilius, susietas su vienu ar kitu modifikacijos lygmeniu, sustiprina dinamiškumo ir elegancijos įspūdį.



1



2



3



1. Puošiamasis gaubtas *Andante* 16" – serijinis modifikacijos *Confort*.
2. Ratlankis *Aluminium Cosmos* 17" – serijinis modifikacijos *Sport*.
3. Ratlankis *Aluminium Quasar* 16" arba 17" – pasirinktinis modifikacijos *Confort* (16"), – serijinis modifikacijos *Executive* (17").



Balta Banquise



Pilka Iceland*



Pilka Aluminium*



Pilka Fer*



Mėlyna Alcyon*



Mėlyna Kinijos*



Tamsi raudonai violetinė Montecristo*



Baltojo aukso spalva*



Dolomito spalva*



Raudona Lucifer*
(metų laikotarpiu bus pakeista raudona Profond)



Žalia Intensive*



Juoda Obsidien*

Šioje knygelėje pateikiama informacija ir iliustracijos remiasi šio katalogo leidimo metu galiojusia technine charakteristika. Aprašoma įranga yra arba serijinė, arba pasirinktinė, priklausomai nuo modifikacijos. Siekdama nuolat tobulinti savo gaminius, „Peugeot“ gali bet kuriuo momentu keisti techninę charakteristiką, serijinę arba papildomą įrangą ir spalvų derinius. Esama fotoreprodukavimo technika negali visiškai tiksliai atkurti spalvų spindesio. Taigi ši knygelė, pateikianti bendro pobūdžio informaciją, nėra sutarties sąlygotas dokumentas. Norėdami patikslinti ar gauti papildomos informacijos kreipkitės į savo regiono firmos atstovybę. Šiame kataloge išdėstyta medžiaga negali būti dauginama be raštiško „Automobiles Peugeot“ leidimo.



SUKURTAS JŪSŲ DŽIAUGSMUI