

807



1, 2, 3, 4, 5, 6, 7, 8 !

807. Kai žmonės myli, jie neskaičiuoja!



Ivairių galimybių distancinis valdymas

Šalia galimybės atidaryti šonines slankiąsias elektrines** duris, aukšto dažnio distanciniu valdymu galima iš nuotolio užrakinti ir atrakinti automobilį, lengviau jį rasti didelėje aikštelėje (įsijungus posūkių rodikliams), pravedinti iš nuotolio atidarant jo langus* ir nustatyti sėdynes bei veidrodžius* pagal įsimintą jų padėtį (išskyrus modifikaciją SR).



Elektriniai ir laipsniški

Šoninių durų stiklų elektriniai kėlikliai veikia laipsniškai ir turi apsaugos nuo suspaudimo sistemą*. Jie gali būti atjungti elektriniu valdymu, kad būtų apsaugoti vaikai.

Patogumas, prieinamumas ir... saugumas

Šoninės elektra valdomos** slankiosios durys gali būti atidaromos ir uždaromos dviem (apšviestais) jungikliais, įtaisytais ant lubų konsolės ir tiesiogiai pasiekiamais pirmosios eilės keleiviams. Ant lubų konsolės yra centrinio užrakto ir vieno bei kitų elektrinių (serijinių pradedant modifikacija ST) slankiųjų durų užraktų valdymas, taip pat trijų stoglangių (pasirinktinės komplektacijos) ir viso salono apšvietimo valdymas. Juo taip pat galima rakinti durų užraktus važiuojant.

Durys taip pat gali būti valdomos iš antrosios eilės vietų jungikliu, esančiu ant šoninio statramsčio skydelio. Be to, ant šio skydelio yra mygtukas, kuriuo įjungiami elektriniai stiklų kėlikliai*, taip pat rankenėlė, skirta reguliuoti individualiam oro srautui**.



*Serijiniai arba pasirinktiniai (su komplektu), priklausomai nuo komplektuotės lygio.

**Serijinius turi modifikacija ST.

Polivalentiška automatinė pavarų dėžė

Susieta su 6 cilindrų 3.0 l arba pasirinktinai galima su 2.0 l benziniu varikliu, automatinė* pakopinė su impulsiniu valdymu pavarų dėžė turi 4 pavaras. Veikdama autoadaptaciniu režimu pavarų dėžė prisitaiko prie vairavimo stiliaus ir prie automobilio važiavimo sąlygų (įkrovos, reljefo, sukibimo su kelio dangą ir kt.). Ši pavarų dėžė gali veikti ir pakopiniu režimu: vairuotojas gali perjungti pavaras ranka, nejungdamas sankabos, be pastangų, lanksčiai, tiksliai ir greitai.



Plati variklių pasirinkimo paletė

„807-ojo“ variklių modifikacijų gama yra sutelkta apie 3 poliuis:

- 2.0 l, turintį gerą ekonomiško/efektyvumo santykį,
- 2,2 l, gerai derinantį jautrumą ir malonų veikimą,
- 3,0 l, 6 cilindrų V formos*, teikiantį patogumą ir galią.

2.0 l ir 2.2 l varikliai gali būti ir turbodieseliniai HDi, su „Common Rail“*** sistema ir mikrodalelių (suodžių) filtru (FAP).



	Degalų sąnaudos litrais/100 km			CO ² g/km	Maksimali galia	Sukimo momentas/ aps. režimu
	miesto sąl.	užmesčio sąl.	mišriomis sąl.			
Benzininis 2,0 l varik. su rank. p. d.	12,3	7,3	9,1	218	138	190 (4100)
Benzininis 2,0 l varik. su aut. p. d.	13,7	7,3	9,6	230	138	190 (4100)
Benzininis 2,2 l varik. su rank. p. d.	12,9	7,8	9,7	231	160	217 (3900)
HDi 2,0 l varik. su rank. p. d.	9,4	5,9	7,2	189	109	270 (1750)
HDi 2,2 l varik. su rank. p. d.	10,1	5,9	7,4	199	130	314 (2000)
3,0 l V6 variklis su aut. p. d.*	15,8	9,0	11,5	275	208	285 (3750)

* Numatoma išleisti metų laikotarpiu.

** Bendras įpurškimo mechanizmas.

Naujajame „Peugeot 807“ patogumas ir judėjimo laisvė yra įprasti kelionės atributai. Jame paruošta daugybė greito ir nereikalaujančio jokių pastangų pertvarkymo galimybių. Be to, stovėjimo stabdžio padėtis kairėje vairuotojo sėdynės pusėje ir pavarų svirtis ant konsolės leidžia laisvai judėti tarp pirmosios ir antrosios sėdynių eilių.



5 vietos.



7 vietos (2 papildomų sėdynių pasirinkimo galimybė).



8 vietos (trečiosios sėdynių eilės pasirinkimo galimybė).



Variantas „Pullman“ (6 vietos) su odinių sėdynių pasirinkimo galimybe. Vidurinės sėdynės nebuvimas atveria daugiau erdvės. Visos sėdynės turi porankius.



5 sėdynių „salono“ padėtis.



Padėtis „Cargo“ (kroviniams) su 4 nulenktomis į „portfelio“ padėtį sėdynėmis vienoje eilėje.



Sėdynių sulankstymas į „portfelio“ padėtį atlaisvina daugiausiai erdvės bagažinėje.



Krovininė padėtis „Cargo“.



Pagaliau štai veidrodis, kuris moka prisitaikyti!
Pradedant modifikacija ST, vidinis jūsų „807-ojo“ veidrodis yra fotosensibilus. Dviem jutikliais nustatomas šviesos, sklindančios iš priekio ir iš užpakalio, skirtumas ir pagal tai veidrodis automatiškai patamsėja arba pašviesėja, šitaip apsaugodamas jus nuo apakinimo.

Ypatingas šviesumas

„807-ajame“ kaip pasirinktinė galimybė gali būti įrengti 3 stoglangiai, kurie valdomi elektra, praveriami ir perslenkami, ir teikia labai daug šviesos. Jie turi apsaugos nuo suspaudimo sistemą ir užtamsinimo užuolaidėles. Kiekvienas stoglangis turi įjungimo mygtuką. Vairuotojas taip pat gali valdyti visus tris stoglangius nuo lubų konsolės.



Ant grindų ar hamake?

Bagažinėje tinklelis* gali būti pritvirtintas arba prie grindų, arba „hamako“ padėtyje, – šitaip jūsų daiktai bus reikiamai pritvirtinti.



Lagaminai, balionas ar apvalus staliukas „807-asis“ jums siūlo ypatingą pasidėjimo erdvę.



Daugiau matomumo ir mažiau terminio spinduliavimo

„807-ajame“ galite džiaugtis šviesa nekenkėdami nuo šilumos. Stiklai gali būti tonuoti, o panoraminis priekinis stiklas yra nelaidus šilumai. Jis suteikia puikų matomumą į priekį, į šonus ir aukštyn ir 25 % sumažina terminį spinduliavimą į saloną. Pagal pasirinkimą galiniai šoniniai stiklai gali būti tonuoti.



Visai lengvas įlipimas

Vidinė rankena antroje eilėje padeda keleiviams įlipti į automobilį.

Elektroninei užrašų knygutei arba pieno buteliuko šildytuvui

Pradedant lygmeniu ST, 12 V jungtys įrengtos 2-joje ir 3-joje sėdynių eilėje* ir yra skirtos galinių vietų keleiviams.



Šie tamprūs diržai – labai praktiški

Pritaisyti abiejų priekinių sėdynių* apačioje, jie gali prilaikyti įvairius daiktus.



Kelionės užrašams ar matematikos uždavinynei?

Antrosios eilės keleiviai gali naudotis ant priekinių sėdynių atlošų pritaisytais aviacinio tipo staliukais*.



Rūpestingą galvos atlošą

Priekiniai „aukštos padėties“ galvos atlošai reguliuojami pagal palinkimo kampą. Jie turi sistemą, apsaugančią nuo nusispaudimo automobiliui susidūrus iš galo.



* Serijiniai arba pasirinktiniai (su komplektu), priklausomai nuo modifikacijos.



Naujoviškas dizainas

Prietaisų skyde, apšviesti kaip kinų šešėlių teatre, žaliame fone matomi trys ciferblatai: tachometro, spidometro ir degalų / vandens temperatūros matuoklio.

„Aukštų technologijų“ ekranas

Su pasirinktine navigacijos su spalvotu ekranu* galimybe, prietaisų skyde yra įtaisytas spalvotas aukštos skiriamosios gebos 7" ekranas (16 x 9).



Nuo pirmųjų lašų

„Drugelio“ tipo priekiniai valytuvai garantuoja optimalią valymo kokybę. Pradedant modifikacija ST, valytuvų judėjimo dažnis automatiškai pritaikomas prie kritulių intensyvumo naudojant jutiklį, įtaisytą priekinio stiklo apačioje. Kai priekiniai valytuvai įjungti, galinis stiklo valytuvus automatiškai įsijungia įjungus atbulinę pavarą.



Taip lengva pastatyti į aikštelę

Tam, kad būtų lengviau manevruoti, galiniame buferyje įrengta važiavimo atbulomis sistema**, turinti ultragarsinius atbulinės eigos jutiklius. Kai automobilis artėja prie kliūtis, garsinių signalų dažnis didėja.



* Pasirinktinė galimybė, priklausomai nuo komplektuotės lygio.

** Pasirinktinė galimybė, priklausomai nuo komplektuotės lygio (serijinė modifikacijoje SV).



Viskas šalia, viskas gaivu

Ant centrinės konsolės yra vėsinama pasidėjimo vieta, kur galima atšaldyti gėrimų skardines. Oro pūtiklio anga turi sklendę, kuria, jei reikia, galima uždaryti šalto oro srautą.

Malonus oras visiems

Šalia serijinio oro kondicionieriaus, „807-ajame“, pradedant modifikacija ST, gali būti įrengta „visiško automatiškumo“ sistema, kuri turi atskirą kairės/dešinės temperatūros reguliavimą ir papildomus trečiosios eilės pūtiklius.



Truputį saulės, daug saulės arba visai be saulės

Antrosios ir trečiosios eilės šoninės užuolaidėlės yra įtraukiamos. Jos apsaugo nuo akinimo ir, dėl jų tinklelio, leidžia matyti į išorę.



Individualus oro srautas galiniams keleiviams

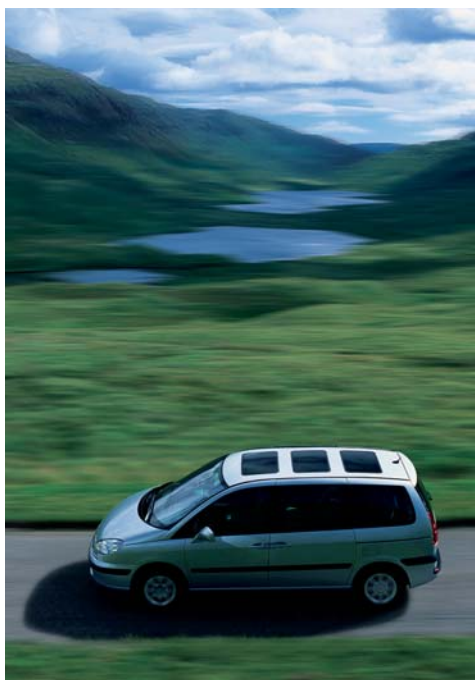
Antrosios ir trečiosios eilės (pradedant modifikacija ST) keleiviai gali individualiai reguliuoti oro srautą naudodamiesi oro įleidimo angomis ir jungikliais ant šoninių statramsčių.



* Serijinės arba pasirinktinės (su komplektu), priklausomai nuo modifikacijos.

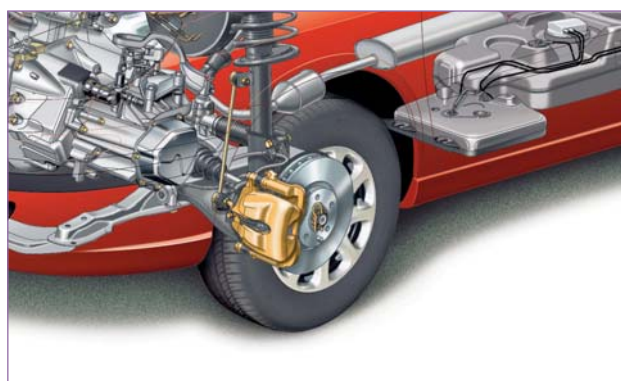
Mažiau svorio, daugiau saugumo

Aliuminio stogas ir plastikiniai priekiniai ir užpakaliniai sparnai leido pagerinti „807-ojo“ važiavimo savybes. Pastebimai sumažėjus svoriui sumažėjo ir degalų sąnaudos.



Pavyzdinis judėjimo stabilumas

Priekinė ašis yra „Pseudo Makfersono“ tipo, jos konstrukcija patyrė daugybę atnaujinimų ir tai pagerino dinamiškumą ir aktyvųjį saugumą. Patobulintos konstrukcijos užpakalinė ašis su kintamais išilginiais balansyru ir važiuoklės skersiniu teikia malonų vairavimo pojūtį ir pavyzdinį judėjimo stabilumą, būdingą „Peugeot“ automobiliams.





Saugumo įrodymas iš žešių dėmenų

Oro užuolaidos, įtaisytos virš šoninių stiklų, apsaugo priekinių ir galinių vietų keleivių galvas antroje ir trečiojoje sėdynių eilėje. Priekinės oro pagalvės turi du generatorius: priklausomai nuo smūgio stiprumo, išjungia vienas arba du generatoriai, – taip oro pagalvės prisipūtimo stiprumas ir greitis būna optimalus. Be to, jei ant priekinės sėdynės norima įrengti vaiko sėdynę, keleivio pusės oro pagalvė gali būti atjungta. Tam, kad vairuotojo ir priekinio keleivio apsauga būtų maksimali, krūtinės ląstą apsaugančios oro pagalvės yra įrengtos priekinių sėdynių rėmo šoninėje pusėje.



Serijinės ESP, ABS, ASR ir EVA sistemos

ESP („Electronic Stability Program“) sistema garantuoja automobilio stabilumo kontrolę lygindama vairu programuojamą ir realią automobilio važiavimo trajektorijas. Jei nustatomas žymus skirtumas – per didelis ar per mažas pasukimas – sistema stabdo vieną ar kelis ratus ir sumažina variklio sukimo momentą taip vairuotojui suteikdama santūrią ir drauge efektyvią pagalbą.

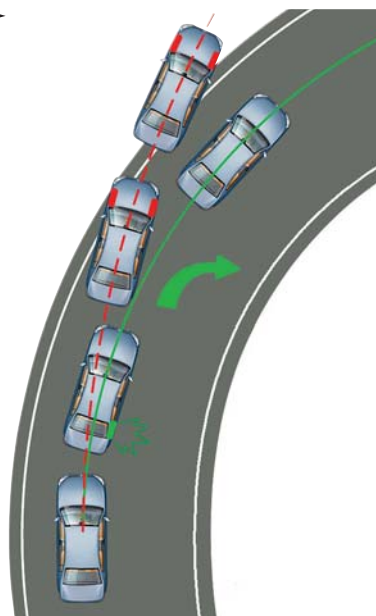
– ABS sistema apsaugo nuo ratų blokavimosi pavojaus slidžiame kelyje ir padeda vairuotojui išlaikyti automobilio judėjimo kryptį.

– ASR sistema neleidžia ratams buksuoti esant nepakankamam sukibimui su kelio danga, ypač pradedant važiuoti ant slidaus kelio.

Be to, „807-asis“ turi dar dvi funkcijas:

– Sistemą REF, paskirstančią stabdymo stiprumą visiems keturiems ratams, priklausomai nuo ratų sukibimo su keliu ir nuo automobilio įkrovos.

– Sistemą EVA, kuri sustiprina stabdymą, kai vairuotojas ima staigiai stabdyti. Taip padidinamas efektyvumas, nes prireikus išnaudojamos visos automobilio stabdžių galimybės.





Savo dizaino linijomis aplink panoraminį priekinį stiklą ir savo priekinio skydo išlinkiu „807-asis“ demonstruoja žymų stilistinį progresą mini venų klasėje. Savo modernumu, linijų takumu ir šviesumu naujojo „Peugeot 807“ estetika nukreipta į gražesnio jūsus gyvenimo kūrimą.

Kiekvienam savas stilius



Šeimyninis

Kedro, deimanto ir kobalto salonas:
kad viduje būtų patogų ir šviesu. Modifikacijoje SR.



Medžiagų naujoviškumas ir kokybė teikia didelį malonumą akiai ir kūnui. Trys specifiniai apdailos medžiagų tipai suteikia galimybę kiekvienam pasirinkti pagal savo gyvenimo stilių ir charakterį.

.....
Vykdomasis

Veliūrinis kedro arba deimanto salonas:

kad vidus būtų klasikinio ir rafinuoto stiliaus. Modifikacijoje ST.



.....
„Premium“

Odinės sėdynės ir „Alcantara“ apdaila: kad vidus būtų liukso kokybės. Pasirinktinė galimybė.



Klasikinė, spindinti ar „tendcinė“ spalva?
„807-ojo“ spalvų paletė
siūlo 10 kėbulo spalvų:

Dvi „klasikinės“ nespindinčios

1. Balta „Banquise“.
2. Mėlyna „Impérial“.



Puošiamieji gaubtai „Adagio“
15 colių



Keturios „klasikinės“ metalo atspalvio

3. Pilkas „Aster“.
4. Pilkas aliuminio.
5. Mėlyna „Kinijos“.
6. Intensyvi žalia.



Aliuminio lydinio ratlankiai „Largo“
15 colių



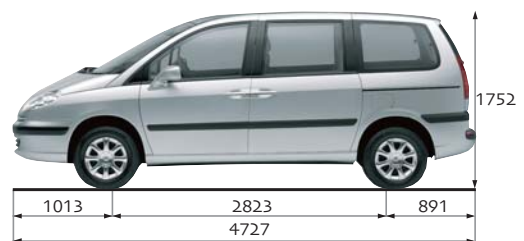
Dvi metalo atspalvio spindinčios

7. Raudona „Lucifer“.
8. Mėlyna „karališkoji“.



Dvi metalo atspalvio „tendcinės“

9. Pilkas „Iceland“.
10. Pilkai geltona „Astrolabe“.





Šioje knygelėje pateikiama informacija ir iliustracijos remiasi šio katalogo leidimo metu galiojusia technine charakteristika. Aprašoma įranga yra arba serijinė, arba pasirinktinė, priklausomai nuo modifikacijos. Siekdama nuolat tobulinti savo gaminius, „Peugeot“ gali bet kuriuo momentu keisti techninę charakteristiką, serijinę arba papildomą įrangą ir spalvų derinius. Esama fotoreprodukavimo technika negali visiškai tiksliai atkurti spalvų spindesio. Taigi ši knygelė, pateikianti bendro pobūdžio informaciją, nėra sutarties sąlygotas dokumentas. Norėdami pasitikslinti ar gauti papildomos informacijos kreipkitės į savo regiono firmos atstovybę. Šiame kataloge išdėstyta medžiaga negali būti dauginama be raštiško „Automobiles Peugeot“ leidimo.



SUKURTAS JŪSŲ DŽIAUGSMUI