



Peugeot //

Naujasis „Partner“





Profesionalai profesionalams

Kai jūs renkatės automobilį *Partner*, jūs renkatės daugiau negu paprastą transportinį automobilį. Jūs perkate *Peugeot* markės viziją, siekiančią patenkinti visus jūsų ypatingus poreikius ir atsiliepti į visus jūsų lūkesčius. Jūs perkate šios vizijos išraišką: visiškai naujovišką automobilį, skirtą jūsų kasdienei intensyviai gyvenimo veiklai, jūsų profesionalumui.

Ši vizija remiasi penkiais stipriais įgyvendintais aspektais, teikiančiais daug galimybių: įkrovos galimybės, pertvarkymo galimybės, vairavimo patrauklumu, išbaigtu ir dinamišku stiliumi, optimaliais eksploataavimo kaštais.

Įkrovos galimybės

Naujasis *Partner*'is teikia didelės talpos ir lengvai prieinamą įkrovos erdvę. Trumposios modifikacijos įkrovos erdvė yra nuo 3,3 iki 3,7* m³ (ilgosios modifikacijos – nuo 3,7 iki 4,1* m³), o vežti juo galima nuo 625 kg iki 850 kg** krovinių, – tai yra vieni iš geriausių parametrų rinkoje, jums suteikiantys tokį rentabilumą ir efektyvumą, kokio tik galite tikėtis iš mažojo furgono.

Pertvarkymo galimybės

Su naujuoju sėdynių bloku *Multi-Flex* naujasis *Partner*'is teikia dar daugiau pertvarkymo ir įkrovos galimybių ir tampa dar funkcionalesnis.

Važiavimo patrauklumas

Savo ergonomišku vairavimo pultu ir gausia įranga naujasis *Partner*'is jums palengvins kasdienybę. Naudodamasis naujausiomis *Peugeot* variklių technologijomis ir kokybe jis tampa labai patrauklus vairuoti.

Stilius

Originalus naujojo *Partner*'io dizainas tiesiog užleidžia vietą žavesiui ir traukai. Kartu jis skleidžia stiprų dinamiškumo ir patvarumo įspūdį, taip puikiai reprezentuodamas savąją įmonę.

Eksploataavimo kaštai

Jie yra visapusiškai optimizuoti dėl ekonomiškų variklių ir patikimumo bet kokiomis aplinkybėmis.

Visos šios savybės yra tikro profesionalo, visada pasirengusio ir gebančio įvykdyti visas jūsų užduotis.

Todėl sutarimas tarp dviejų profesionalų – jūsų ir jūsų automobilio *Partner* – bus puikus.

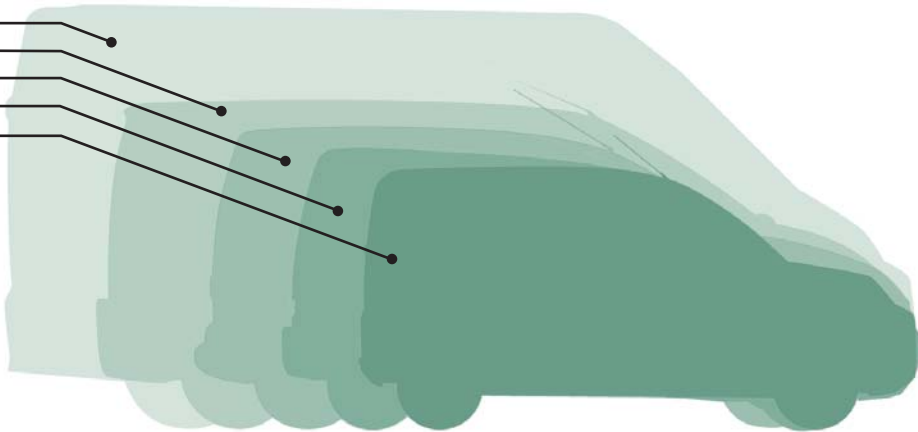
* Modifikacijos, turinčios sėdynę *Multi-Flex*.

** Pasirinktinė galimybė.



Peugeot transportinių automobilių dydžiai

- Boxer : 8 – 17 m³
- Expert : 5 – 7 m³
- Naujasis Partner : 3,3 – 4,1 m³
- Partner Origin : 3 m³
- Bipper : 2,5 – 2,8 m³





Didžiausia leistina automobilio masė
nuo 1960 kg iki 2205 kg



Aukštis
1,80 m – 1,84 m



Ilgis
4,38 m – 4,63 m*
* Bus tik 3-iaame 2008 m.
ketvirtyje.



Įkrovos erdvė
modifikacijos L1
nuo 3,3 iki 3,7 m³*
modifikacijos L2
nuo 3,7 iki 4,1 m³*
* Modifikacijos, turinčios
sėdynių bloką *Multi-flex*.

1840 mm
1500 mm
1200 mm
900 mm
600 mm
300 mm



(1) Ilgoji modifikacija



Išorės matmenys	Trumpoji mod.		Ilgoji mod.
Krovumas	625 kg	850 kg*	750 kg
Automob. ilgis	4380 mm		4628 mm
Automob. plotis (užlenkus veidrodžius)	1857 mm		1857 mm
Automob. plotis (su veidrodžius)	2112 mm		2112 mm
Mažiausias automobilio aukštis	nuo 1800 iki 1838 mm	nuo 1805 iki 1834 mm	
Tarpuratis	2728 mm		2728 mm
Įkrovos slenksčio aukštis	584 mm	609 mm*	612 mm

Atidaromos ertmės	Šoninės slankiosios durys	Galinės suveriamosios durys
Didžiausias plotis	737 mm	1250 mm
Naudingas plotis	640 mm	1230 mm
Didžiausias aukštis	1192 mm	1200 mm
Naudingas aukštis	1100 mm	1148 mm

* Jei yra pasirinktinė 850 kg krovimo galimybė.



Spalvos Matiniai atspalviai



Balta Banquise



Juoda Onyx



Raudona Ardent

Metalo atspalviai (pasirinktinė galimybė)



Mėlyna Kyanos

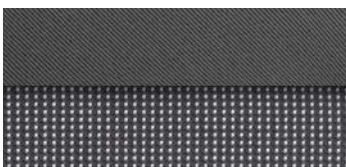


Pilka geležies



Pilka aluminio

Apdailos medžiagos

Sėdinių medžiaga Transcodage
(modifikacijos su 2 sėdynėmis)Sėdinių medžiaga Rayediag
(modifikacijos su sėdinių bloku Multi-Flex)

Matmenys pagal jūsų poreikius

Naujasis Partner'is buvo sukurtas taip, kad palengvintų gyvenimą profesionalams. Jo išoriniai matmenys perteikia sėkmingą derinį tarp vidaus erdvės, prieinamumo, patogumo ir lankstumo. Tai gi naujasis Partner'is puikiai atitinka lūkesčius visų, kurie juo naudosis, ir siūlo jiems idealų santykį tarp išorės matmenų ir naudingos vidaus erdvės.

Automobilio gale asimetriškos* suveriamosios durys atveria galimybę lengvai įkrauti ir iškrauti krovinius, o šią galimybę dar supaprastina galimos vienerios arba dvejios šoninės slankiosios durys*. Aukštai išdėstyti galiniai žibintai leidžia nebijoti smulkių atsitrekimų. O už žibintų paslėpti suveriamųjų durų lankstai rodo rūpinimąsi detalėmis, kokybę ir estetiškumą.

* Pasirinktinė arba serijinė įranga, priklausomai nuo modifikacijos.

Du galimi ilgiai

Naujasis Partner'is yra išleidžiamas dviejų ilgių modifikacijų: trumpasis naujasis Partner'is (L1), kurio ilgis yra 4,38 m, ir ilgasis naujasis Partner'is (L2), kurio ilgis yra 4,63 m, – abiejų automobilių plotis yra 1,86 m (2,11 m su veidrodžiais). Ilgosios modifikacijos pailginimas

25 centimetrais buvo pasiektas padidinus galinę iškyšą. Tarpuratis lieka tas pats, ilgoji modifikacija išlaiko tą patį puikų manevringumą. Toks dviejų ilgių naujojo Partner'io pasirinkimas leidžia geriau prisitaikyti prie bet kokios veiklos poreikių.

* Numatoma išleisti paskutinįjį 2008 m. ketvirtį.

Galimi trys krovimo variantai

Naujasis Partner'is siūlo tris galimus krovimo lygius: trumpojoje modifikacijoje – 625 kilogramų arba 850 kilogramų, –

tai geriausias šios klasės automobilio krovimas rinkoje. Ilgosios modifikacijos krovimas yra 750 kilogramų.

Kėbulas su kabina*

Naujasis Partner'is yra daugialypės paskirties automobilis: galima ir jo kėbulas su kabina modifikacija. Ši

modifikacija leidžia įvairiai pritaikyti kėbulą: izoterminiam furgonui, pikapui ir kt.

* Numatoma išleisti paskutinįjį 2008 m. ketvirtį.

Išorės matmenys*	Kėbulas su kabina
Automobilio ilgis	4237 mm
Didžiausias kėbulas ilgis	1982 mm
Didžiausias kėbulas plotis	1930 mm
Didžiausias kėbulas aukštis	1520 mm
Krovumas (iki transformacijos)	1000 kg
Tarpuratis	2728 mm

* Iki transformacijos.



Ypač gerai apgalvota krovinių erdvė

Optimalūs vidaus matmenys

Naujojo *Partner'io* naudingo vidaus ploto matmenys yra vieni iš geriausių tarp šios kategorijos automobilių: naudingas vidaus ilgis siekia nuo 1,80 m iki 3 m su sėdyne *Multi-Flex* (ilgosios modifikacijos – nuo 2,05 m iki 3,25 m), didžiausias naudingas vidaus plotis yra 1,62 m, o naudingas plotis tarp ratų arkų yra 1,23 m.

Taigi naujasis *Partner'is* gali vežti europinio standarto padėklą, padėta išilgai.

Lengvai prieinama įkrovos erdvė *Peugeot* sukūrė naująjį *Partner'į* taip, kad juo būtų lengva naudotis ir jis būtų funkcionalus. Talpi optimaliai išplėstų matmenų erdvė gali būti išnaudojama 100%.

Krovinių įkrovimą palengvina žemas įkrovos slenkstis. Tuo pačiu patogumo įkrauti tikslu sukurtos ir 180° kampu atsidarančios asimetriškos suveriamosios durys. Jos atveria stačiakampio formos ertmę, pro kurią lengva įkrauti didelės apimties daiktus.

Pritaikyta įvairioms reikmėms Ant naujojo *Partner'io* grindų įrengtos 6 tvirtinimo kilpos, prie kurių galima pririšti vežamus krovinius. Be kita ko, naujasis *Partner'is* turi daug įvairių krovinių prilaikymo priemonių, tokių kaip apsauginės kopėtelės, vidutinio aukščio pertvara su nuimamu liuku arba pertvara per visą aukštį su tinkeliu viršutinėje dalyje.

Vidaus matmenys	Trumpoji modifikacija		Ilgoji modifikacija
	625 kg	850 kg****	
Krovumas	625 kg	850 kg****	750 kg
Naudingas ilgis (iki sėdinių)	1800 mm		2050 mm
Naudingas ilgis (su sėdinių bloku <i>Multi-Flex</i>)	3000 mm		3250 mm
Didžiausias naudingas plotis	1620 mm*		1500 mm**
Naudingas plotis (tarp ratų arkų)	1229 mm		1229 mm
Didžiausias naudingas aukštis	1250 mm		1250 mm
Naudingas erdvės tūris	nuo 3,3 m ³ iki 3,7 m ³ ***		nuo 3,7 m ³ iki 4,1 m ³ ****

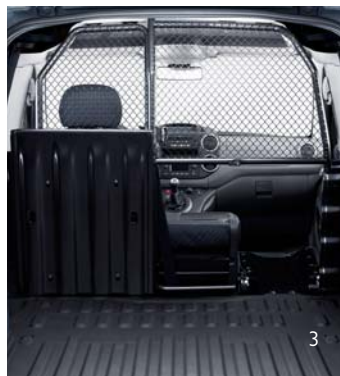
* Be šoninių slankiųjų durų.

** Su šoninėmis slankiosiomis durimis.

*** Su nulenkto sėdinių bloku *Multi-Flex*.

**** Esant 850 kg krovimo galimybei.

Krovinių prilaikymo priemonės



1. Apsauginės kopėtėlės

Apsauginės kopėtėlės su 5 skersiniais yra įtaisytos už vairuotojo sėdynės, jos apsaugo vairuotoją nuo netikėto krovinių paslinkimo.

2. Pertvarų komplektas 2

Šį pertvarų komplektą sudaro vidutinio aukščio pertvara (pertvarų komplektas 1) ir viršutinis tinklis.

3. Nuimamas liukas

Vidutinio aukščio pertvara (jeinanti į pertvarų komplektą) turi (serijini) nuimamą liuką, leidžiantį maksimaliai išnaudoti naudingąją įkrovos erdvės ilgį, atveriamą sėdynių bloko *Multi-Flex*.

Įkrovimo pagalba



4. Galinis stogo liukas

Šis stogo liukas leidžia pervežti ilgus daiktus važiuojant uždarytomis durimis. Jo atidarymo sistema sukurta taip, kad juo būtų lengva naudotis.

5. Uždarymo užraktas

Modifikacijos su asimetriškomis galinėmis suveriamosiomis durimis plačiosios durys turi uždarymo užraktą, leidžiantį važiuoti atidarytomis siaurosiosiomis durimis, kai reikia vežti iškištus ilgus krovinius (laikantis eismo taisyklių reikalavimų).



* Be šoninių slankiųjų durų.

Naujos pertvarkymo galimybės su nauju tipo sėdynių bloku *Multi-Flex*

Naujasis *Partner'is* pasižymi neturinčiomis lygių pertvarkymo galimybėmis. Jo sėdynių blokas *Multi-Flex*, serijinis komplektuotėje *Pack CD Clim*, leidžia pakeisti vidaus erdvės panaudojimo galimybes, įskaitant įkrovos erdvę ir visą saloną. Šios išskirtinės pertvarkymo galimybės leidžia naujajam *Partner'ui* padidinti įkrovos erdvę ir palengvinti vairuotojo darbą. Tad su sėdynių bloku *Multi-Flex* jūs visada turėsite papildomą ilgą atsargą.

Taigi šoninė bloko *Multi-Flex* sėdynė gali būti nulenkiama visiškai: taip gaunamos plokščios ištisinės su krovinių erdve grindys. Taigi naujajame

Partner'yje galima vežti iki 3 m ilgio (3,25 m ilgojoje modifikacijoje) 10 cm aukščio krovinius.

Šoninės sėdynės sėdimoji dalis gali būti iki galo pakelta, tada kabinoje galima vežti aukštus krovinius.

Nulenktas vidurinėsios sėdynės atlošas gali būti panaudotas kaip staliukas, o pakėlus šios sėdynės sėdimąją dalį atveriamą saugią pasidėjimo vietą.





1. Esant įrengtam sėdynių blokui *Multi-Flex* jo trečiojoje sėdynėje naujajame *Partner'yje* gali važiuoti papildomas keleivis, taip padidindamas jūsų įmonės mobilumą.
2. Šoninė sėdynė nulenkiama visiškai. Ilgi kroviniai gali būti perslenkami be jokių kliūčių.
3. Nulenktas vidurinėsios sėdynės atlošas atveria tikrą mobilųjį rašomąjį stalą, turintį dirželį, kuriuo galima prispausti dokumentus.
4. Šoninės sėdynės sėdimoji dalis gali būti iki galo pakelta, – taip šioje vietoje gali būti pervežami aukšti kroviniai.
5. Vidurinėsios sėdynės sėdimoji dalis dengia pasidėjimo vietą, kuri gali būti užrakinama pakabinamąja spyna (nekomplektuojama).



Modifikacija su 2 priekinėmis vietomis

Pertvarkymo galimybė yra vienas iš naujojo *Partner'io* didžiųjų pranašumų, pradedant komplektuote *Confort* su dviem atskiromis sėdynėmis. Šioje modifikacijoje vairuotojo sėdynė gali turėti porankį ir sėdynės paaukštinimą (su vairuotojo sėdynės komplektuote *Pack Confort**). Keleivio sėdynė su nulenkiamu atlošu gali būti panaudota kaip rašomasis staliukas. Vienodas vairuotojo ir keleivio sėdynių rėmas suteikia ir keleivio sėdnei tokį patį patogumą kaip vairuotojo sėdynės.

* Vairuotojo sėdynės komplektuotė *Pack Confort* sudaro: vairuotojo sėdynės porankis, sėdynės paaukštinimas, pasidėjimo konsolė ir stalčius po sėdyne.





Lankstus ir dinamiškas naujojo Partner'io vairavimas

Visa firmos *Peugeot* variklių ir judėjimo stabilumo tobulinimo patirtis buvo panaudota naujajame *Partner'yje*. Leisdamas pasirinkti kurį nors iš vieno benzininio ir dviejų dyzelinių variklių, naujasis *Partner'is* suteikia galimybę profesionalams turėti tokį automobilį, koks gerai atitiks jų lūksčius.

1,6 16v 90 ag

Šis naujas benzininis variklis yra tikras kompromisas tarp galios ir eksploatacijos sąnaudų. Jo rentabilumas veikiant žemu ir vidutiniu režimu buvo gerai apgalvotas, todėl variklis yra efektyvus ir patrauklus vairuojant.

1,6 HDi 75 ag

Tai pirmoji pasiūla iš dyzelinių variklių gamos, šis variklis su antrosios kartos įpurškimo sistema *Common Rail* turi visas savybes, kokių tik gali prireikti profesionalams. Savo stabiliu sukimo momentu pradedant nuo žemų sūkių jis puikiai traukia esant apkrovai, o jo eksploataavimo kaštai nedideli.

1,6 HDi 90 ag

Tai pagrindinis dyzelinių variklių gamos variklis, jis išvysto puikų sukimo momentą bet kokių sūkių režimu. Jis turi visas savybes, kokių galima tikėtis iš tokio tipo variklio: jautrumą pajudant iš vietos, puikias pagreitėjimo ir važiavimo patrauklumo savybes nepriklausomai nuo įkrovos, kartu išlaikydamas santūrias eksploataavimo sąnaudas.

Naujasis *Partner'is* – tai visapusiškai optimalios eksploataavimo sąnaudų Skirtingų HDi variklių technologija leidžia pasiekti nedideles degalų sąnaudas ir žemą CO₂ taršos lygį. Platūs apgaubiantys bamperiai ir šoninės apsauginės juostos leidžia naujajam *Partner'iu* būti atspariam smulkiems kasdieniams susidūrimams. Be to, naujasis *Partner'is* gali naudotis naujovėmis apsaugos nuo vagysčių srityje, leidžiančiomis palankiau spręsti automobilio draudimo klausimus.

Galingumas		
Variklis	Didžiausias galingumas (Kw pagal ES / aps/min)	Didžiausias sukimo momentas (Nm / aps/min)
1,6 16v 90 ag	66 / 6000	132 / 2500
1,6 HDi 75 ag	55 / 3500	185 / 1750
1,6 HDi 90 ag	66 / 4000	215 / 1750

Variklis	Degalų sąnaudos (litrais / 100 km)			Tarša
	Miesto sąl.	Užmiesto sąl.	Mišrios sąl.	CO ₂ (g/km)
1,6 16v 90 ag	10,8	6,8	8,2	195
1,6 HDi 75 ag	7,0	5,1	5,8	153
1,6 HDi 90 ag	7,0	5,1	5,8	153

Saugumas

Partner'is yra šiuolaikinis transportinis automobilis, turintis visą modernią įrangą, saugančią vairuotoją ir keleivius.

Numatymas

- **Stabdžių sistema**
Savo dviem 283 mm skersmens aušinamais priekiniais stabdžių diskais ir savo dviem vientaisiais 268 mm galiniais stabdžių diskais automobilis *Partner* garantuoja galingą stabdymą bet kokiomis aplinkybėmis.
- **ABS**
Ratų antiblokavimo sistema (ABS) neleidžia užsiblokuoti ratams ir taip padeda staigiai stabdant išlaikyti automobilio judėjimo trajektoriją.
- **REF**
Elektroninis stabdymo skirstytuvas (REF) valdo atskirai kiekvieno rato stabdymą, – taip stabdymas tampa efektyvesnis, ypač stabdant posūkiuose.
- **AFU**
Avarinio stabdymo stiprintuvas (AFU) sustiprina stabdžių pedalo paspaudimą, kai reikia staigiai stabdyti. Šis papildomas stiprintuvas skirtas kuo labiau sumažinti automobilio stabdymo kelią.
- **Automatinis avarinės signalizacijos įsijungimas**
Kai staigiai sumažėja automobilio greitis, automatiškai įsijungia avarinės signalizacijos žibintai, – taip apribojamas pavojus susidurti su iš paskos važiuojančiu automobiliu.
- **ESP***
Galima kaip pasirinktinę įrangą, ESP sistema (dinaminė stabilumo kontrolė) grąžina automobilį į jo važiavimo trajektoriją (kiek leidžia fizikos dėsniai), jei procesorius nustato, jog automobilis pradeda sukti per mažą arba per dideliu kampu.
- **ASR***
Ši sistema susieta su ESP; tai ratų apsauga nuo buksavimo (ASR), ji neleidžia ratams buksuoti esant silpnam sukibimui su kelio danga.

* Galima kaip pasirinktinę su komplektu *Pack Sécurité* komplektuotėje *Pack CD Clim*.

Apsauga

- **Priešpriešinis susidūrimas**
Priešpriešinio susidūrimo atveju salonas apsaugomas trimis smūgio jėgos pasiskirstymo kryptimis – apatine, vidurine ir viršutine, – šios kryptys skirtos laipsniškai absorbuoti smūgio energiją pagal tai, kaip ji persiduoda iš priekio į galą.
- **Šoninis susidūrimas**
Šoninio susidūrimo atveju smūgio jėga nukreipiama į automobilio apačią.
- **Susidūrimas iš užpakalio**
Naujasis *Partner*'is yra sukurtas taip, kad laipsniškai absorbuotų energiją susidūrus iš užpakalio, – pirmiausia deformuojama galinė sija, po to automobilio apačios dalys.
- **apsivertimas**
Automobilio kėbulas yra labai patvarus, todėl automobiliui apsvertus išsaugoma „išgyvenimo erdvė“.
- **Pėsčiųjų apsauga**
Naujojo automobilio *Partner* struktūra buvo sukurta taip, kad būtų maksimaliai sušvelnintos pasekmės, jei automobilis susidurtų su pėsčiuoju.
- **Vairo kolonėlė**
Susidūrimo atveju vairo kolonėlė įsitraukia 40 mm, taip geriau apsaugomas vairuotojas.
- **Sulaikymo sistema**
Visose naujojo *Partner*'io sėdynėse yra įrengti trijuose taškuose tvirtinami saugos diržai. Priekinių sėdynių saugos diržai yra reguliuojami pagal aukštį, jie turi vyniotuvus su pirotechniniais įtempikliais ir įtempimo ribotuvais (išskyrus vidurinę sėdynę, kai yra įrengtas sėdynių blokas *Multi-Flex*).
- **Neprisegto diržo kontrolė**
Užsidegusi lemputė ir garsinis signalizatorius perspėja, jei vairuotojas neprisiega saugos diržo.
- **Galvos atramos**
Sėdynių atlošai ir galvos atramos sukurtos taip, kad lydėtų kūno judesį susidūrimo atveju ir taip apribotų avarijos pasekmes.
- **Oro pagalvės**
Šalia vairuotojo oro pagalvės automobilis *Partner* gali turėti, kaip pasirinktinę įrangą, dvigubą abiem keleiviams skirtą oro pagalvę, kai yra įrengtas sėdynių blokas *Multi-Flex*, taip pat šonines oro pagalves komplektuotėje *Pack CD Clim*.

Perspėjimas

- **Greičio reguliatorius ir ribotuvas**
Greičio reguliatorius gali būti įrengtas kaip pasirinktinė įrangą, jis padeda išlaikyti pastovų automobilio greitį vairuotojui nespaudžiant akceleratoriaus pedalo, o greičio ribotuvas riboja automobilio greitį pagal paties vairuotojo nusistatytą ribą.
- **Nepakankamo padangos slėgio nustatymas***
Kaip pasirinktinę įrangą naujasis *Partner*'is gali turėti nepakankamo padangų slėgio ir pradurtos padangos nustatymo sistemą. Kiekviename rate įtaisyti slėgio ir padangos vidaus temperatūros jutikliai leidžia automatiškai nustatyti ratą su pažeista padanga.
- * Bus galima metų laikotarpiu, susieta su ESP sistema.

Apsauga nuo vagystės

- Automobilis *Partner* buvo sukurtas taip, kad būtų sumažintas pavojus pavogti patį automobilį arba jame esančius krovinius.
- **Centrinis užraktas**
Serijinis centrinis užraktas leido atsisakyti trauktukų ant durų. Centrinis užrakinimas įsijungia automatiškai, kai automobilis ima važiuoti didesniu kaip 10 km/h greičiu. Ant priekinio skydo yra įtaisytas užrakinimo mygtukas.
 - **Pasirinktinis užrakinimas**
Paspaudus mygtuką ant priekinio skydo su būseną rodančia diode lempute įjungiamas krovininės erdvės užrakinimas arba atrakinimas nepriklausomai nuo kabinos.
 - **Distancinis valdymas**
Distancinis valdymas su trimis mygtukais galimas kaip serijinė arba kaip pasirinktinė įrangą. Juo įjungiamas viso automobilio arba atskirai tik krovininės erdvės užrakinimas arba atrakinimas.
 - **Signalizacija**
Signalizacijos sistema yra galima kaip papildoma įrangą.

Šioje knygelėje pateikiama informacija ir iliustracijos charakterizuoja šio katalogo leidimo metu gaminamus automobilius. Aprašoma įranga yra arba serijinė, arba pasirinktinė, priklausomai nuo modifikacijos. Nuolat tobulinantis savo gaminius, *Peugeot* gali bet kuriuo metu pakeisti technines charakteristikas, serijinę arba papildomą įrangą ir spalvų derinius. Foto-reprodukavimo technika negali visiškai tiksliai atkurti spalvų spindesio. Taigi šioje knygelėje pateikiama bendro pobūdžio informacija, ji nėra sutarties sąlygotas dokumentas. Jei norie patikslinti ar gauti papildomos informacijos, kreipkitės į savo regiono firmos atstovybę. Šiame kataloge išdėstyta medžiaga negali būti dauginama be raštiško *Automobiles Peugeot* leidimo.



PEUGEOT

SUKURTAS JŪSŲ DŽIAUGSMUI